



SANTÉ-SÉCURITÉ ET ENVIRONNEMENT

CATALOGUE
2026

QHSE et RSE : acteurs clés de la transition écologique et durable



Lefebvre Dalloz
COMPÉTENCES



Guillaume LETZGUS
Directeur général
Lefebvre Dalloz
Compétences

BIENVENUE DANS L'UNIVERS LEFEBVRE DALLOZ COMPÉTENCES

Partenaire de votre développement, Lefebvre Dalloz Compétences a à cœur de vous délivrer une expérience de formation qui transforme, inspire et s'adapte à vos enjeux. Chacun de nos programmes constitue une ressource immédiate, un levier stratégique, une expérience immersive et sur mesure pour faire la différence dans un quotidien exigeant.

Faisant de cette exigence notre signature, nous avons repensé notre offre pour vous proposer des formats courts, puissants et ciblés :

- Instant Learning, pour apprendre en un temps record et à distance,
- Workshop, pour expérimenter en collectif,
- Masterclass, pour s'inspirer des meilleurs experts.

Parce que votre temps est précieux et vos besoins spécifiques, nous déployons à votre service 3 atouts pour une formation unique, qui se démarque par sa qualité, son intensité, et sa capacité à créer de véritables déclics professionnels.

L'excellence à proximité

De Paris à Rennes, de Lille à Nice... Notre programmation s'étend désormais à plus de 15 grandes villes sur l'ensemble du territoire, pour que chacun puisse bénéficier de la qualité reconnue de nos formations, où qu'il se trouve.

Des solutions sur-mesure pour votre entreprise

Au plus proche des enjeux spécifiques de chaque organisation (secteur d'activité, culture, objectifs...), nous déployons des dispositifs pédagogiques personnalisés, construits en étroite collaboration avec nos clients. De la PME à la grande entreprise, nous adaptons nos formats, nos contenus et nos modalités pour maximiser l'impact.

Cap sur l'innovation : IA et technologies numériques

Notre nouvelle gamme de formations dédiée à l'Intelligence Artificielle et aux technologies numériques accompagne les entreprises dans leur transformation. Comprendre les enjeux, maîtriser les outils, anticiper les usages : nos parcours permettent de passer de la curiosité à la compétence.

Bien plus qu'une liste de formations, ce catalogue est une invitation à explorer, à progresser, à transformer vos savoirs en puissance d'action.



QUI SOMMES- NOUS ?

- 2 > NOTRE POLITIQUE ESG
- 3 > INTELLIGENCE ARTIFICIELLE ET PERFORMANCE
- 4 > SKILIA AVOCATS
- 5 > GENIA-L
- 6 > NOTRE DIFFÉRENCIATION
- 8 > NOTRE PÉDAGOGIE
- 10 > LA QUALITÉ
- 11 > LA PROXIMITÉ
- 12 > NOS SOLUTIONS DE FORMATION
- 14 > LE DIGITAL
- 16 > INTRA & SUR-MESURE

PROFESSIONNELS DE LA SANTÉ-SÉCURITÉ ET DE L'ENVIRONNEMENT DÉCOUVREZ NOS 4 MÉTIERS

- 20 > JURISTE ENVIRONNEMENT
- 24 > RESPONSABLE RSE
- 28 > RESPONSABLE QSE
- 32 > INGÉNIEUR QSE

- 46 > VOTRE PARCOURS ADMINISTRATIF
- 47 > NOTRE PLATEFORME D'APPRENTISSAGE
- 48 > FINANCER VOS FORMATIONS
- 49 > LE CAMPUS LEFEBVRE DALLOZ

NOS RESSOURCES POUR ALIMENTER VOTRE VEILLE MÉTIER



NOTRE NEWSLETTER HSE

Découvrez notre newsletter exclusive ! Restez informé des dernières tendances, des actualités et des meilleures pratiques.



Abonnez-vous
dès maintenant !



NOS WEBINARS POUR LES PROFESSIONNELS DE LA SANTÉ-SÉCURITÉ ET DE L'ENVIRONNEMENT

Tout au long de l'année, nous vous proposons de faire le point sur des thématiques d'actualité avec nos intervenants experts et praticiens grâce à des webinars gratuits.



LIVRE BLANC

Téléchargez notre livre blanc pour comprendre les défis et opportunités de la transition écologique : réglementations, autorisations environnementales et stratégies d'adaptation.



Téléchargez
ce livre
blanc



NOTRE POLITIQUE ESG

LEFEBVRE, UN GROUPE ENGAGÉ PAR NATURE

« NOTRE RAISON D'ÊTRE EST D'ACTIVER LA CONNAISSANCE POUR UNE SOCIÉTÉ PLUS JUSTE, EFFICACE ET DURABLE »

DERRIÈRE CETTE VISION, 5 ENGAGEMENTS MAJEURS

Garantir l'accès au droit par une connaissance juridique, fiscale et réglementaire.

Apporter un temps d'avance à nos clients, en anticipant les changements futurs et en coconstruisant des solutions.


Identifier et comprendre les changements réglementaires pour permettre à nos clients de développer leurs activités.


Offrir un lieu de travail stimulant, des projets motivants et des méthodes de travail innovantes et collaboratives.

Contribuer à la construction d'un monde durable et respectueux de l'environnement.

PARMI NOS ACTIONS CONCRÈTES

 Notre partenariat avec GenAct (première association à fédérer et développer les compétences des acteurs de la transformation), a pour objectif de proposer des contenus pédagogiques et opérationnels autour des enjeux ESG.

 La distinction de notre organisme par la médaille d'or Ecovadis, preuve de notre performance RSE et de notre démarche d'amélioration continue. Cette médaille place Lefebvre Dalloz Compétences parmi les 5% des meilleures entreprises évaluées au niveau mondial dans les domaines de l'environnement, du travail et des droits de l'homme, de l'éthique et de l'approvisionnement durable, qui sont les 4 thèmes centraux de l'évaluation.

 Notre Campus Formation a élu domicile au sein de la tour Lefebvre Dalloz à La Défense, dotée des labels HQE Exploitation Excellent, BREEM Very Good, Wired Score Platinum et Biodiversity, traduisant des exigences environnementales particulièrement ambitieuses. Nous optons pour le tri sélectif et nos supports de formations sont 100% digitalisés « plus de papier dans nos salles ».

INTELLIGENCE ARTIFICIELLE ET PERFORMANCE

L'IA TRANSFORME AUJOURD'HUI LES MÉTIERS, LES PROCESSUS ET LES MODÈLES ÉCONOMIQUES.

Automatisation, analyse de données, amélioration de l'expérience clients, accélération et agilité en matière de production...

Dans un monde en constante transformation, il est devenu essentiel pour les entreprises de se l'approprier et d'en faire un atout en matière de compétitivité, d'efficacité et d'innovation.

Pour faire face à ces enjeux, Lefebvre Dalloz Compétences accompagne les entreprises à travers des gammes de formations complètes en IA dédiées à l'initiation au prompt, à l'efficacité professionnelle ainsi qu'à l'optimisation des pratiques métiers dans les domaines du droit, de la finance, des RH...

Au total, nous avons développé plus de 80 programmes dans les secteurs privés et publics visant à améliorer le quotidien des professionnels à travers l'usage de l'IA.

 RETROUVEZ CES FORMATIONS DANS NOS MAPPINGS DE COMPÉTENCES MÉTIERS ET EN PAGES 304 À 313 DE CE CATALOGUE.

+ 80
PROGRAMMES DE FORMATION

+ 500
SESSIONS PLANIFIÉES SUR L'ANNÉE

+ 600
PARTICIPANTS FORMÉS



DES SOLUTIONS EN INTRA ET SUR-MESURE POUR RÉPONDRE À VOS BESOINS SPÉCIFIQUES

DÉCOUVREZ UNE SÉLECTION DE NOS OFFRES SOFT SKILLS ET MÉTIERS EN IA

- IA et Prompt Engineering • REF. 701536
- Développer sa productivité et son efficacité professionnelle avec l'IA • REF. 701559
- Améliorer ses écrits professionnels avec l'Intelligence Artificielle générative - Workshop • REF. 701565
- Créer des supports impactants avec les IA génératives - Workshop • REF. 701560
- Blended learning - Gestion de projet avancée : no Code et IA appliqués • REF. 701753
- Intégrer l'Intelligence Artificielle dans ses pratiques RH • REF. 701653
- IA pour juristes : introduction à l'IA et initiation au prompt engineering (niveau 1) • REF. 701637
- IA pour avocats : intégrer l'IA dans votre pratique quotidienne • REF. 701629
- IA pour directions financières : intégrer l'IA dans votre pratique quotidienne • REF. 701693

SKILIA

LA SOURCE INÉPUISABLE
POUR VOS COMPÉTENCES DE DEMAIN !



4,8 / 5

NOTE MOYENNE
DE SATISFACTION

+ 4 000

AVOCATS DÉJÀ
SATISFAITS

Skilia.Avocats

DÉCOUVREZ LA TOUTE NOUVELLE
PLATEFORME E-LEARNING
PERSONNALISABLE CONÇUE
SPÉCIFIQUEMENT POUR LES AVOCATS.

Formez-vous à votre rythme avec des outils digitaux innovants et mettez à jour vos connaissances de manière flexible, autonome et individualisée.

Développez vos compétences et explorez de nouvelles thématiques grâce à une pédagogie immersive et à l'expertise Lefebvre Dalloz Compétences.

En partenariat avec le Conseil National des Barreaux (CNB), Lefebvre Dalloz Compétences s'engage à soutenir la formation professionnelle continue des avocats et à les sensibiliser sur les enjeux de l'Intelligence Artificielle !

Accédez en exclusivité à une série complète de 12 modules de formation sur le thème de l'IA pour avocats, co-construits avec Raphaël D'ASSIGNIES, avocat en droit de l'Intelligence Artificielle et de la cybersécurité.



Je bénéficie
de mon offre
CNB

GENIA-L

L'IA JURIDIQUE QUI RÉVÈLE VOTRE EXPERTISE

RECHERCHE - ANALYSE - RÉDACTION

GenIA-L

*d'être challengé par
une IA en laquelle
je peux enfin avoir
confiance*

Benjamin English
Avocat au Barreau de Saint-Brieuc
Shannon avocats - Président d'Eurojuris France

Demandez
votre démo



 Lefebvre Dalloz

NOTRE DIFFÉRENCIATION

LEFEBVRE DALLOZ COMPÉTENCES

SYNERGIE

EXPERTISE

PÉDAGOGIE

INNOVATION



DES SYNERGIES ENTRE PLUSIEURS UNIVERS POUR VOUS PROPOSER UNE OFFRE PLUS RICHE

Partenaire du développement de vos savoirs sur les thématiques juridiques, fiscales et réglementaires, **Lefebvre Dalloz Compétences** vous accompagne également sur les compétences transverses en management, communication et efficacité professionnelle.

Née de l'union de marques incontournables, Lefebvre Dalloz a su combiner ses expertises dans les domaines de l'édition, de la formation et du logiciel pour offrir une réponse globale aux besoins des professionnels.

Nous donnons **toutes les clés au service de votre performance** en entreprise.

DES INTERVENANTS EXPERTS ET PRATICIENS DANS LEUR DOMAINE D'INTERVENTION

Chaque intervenant chez Lefebvre Dalloz Compétences est recruté sur des **critères d'expertise et d'expérience** dans leur domaine d'intervention mais également de compétences pédagogiques. Ils sont impliqués dans l'élaboration de nos programmes, les modalités d'ancrage des connaissances et de transfert des compétences.

Une fois recrutés, nos intervenants suivent un parcours d'intégration qui favorise la prise en main des processus et outils ainsi que l'appropriation de notre signature pédagogique et de notre pédagogie active. Pour animer cette **communauté d'ambassadeurs**, nos équipes proposent des ateliers tout au long de l'année qui favorisent l'intégration d'innovation pédagogique dans leurs pratiques et l'application en continu de notre signature.

UNE PÉDAGOGIE ADAPTÉE AUX BESOINS DES ADULTES EN FORMATION S'APPUYANT SUR LES SCIENCES COGNITIVES

La signature pédagogique Lefebvre Dalloz Compétences s'articule autour de **4 partis pris pour répondre aux besoins d'un adulte en formation** en mobilisant les 4 piliers de l'apprentissage que sont l'attention, l'engagement actif, le retour d'information immédiat et la consolidation (Stanislas Dehaene, 2018).

Nous concevons et animons des formations destinées à **faire vivre une expérience collaborative et émotionnelle** à nos apprenants ainsi qu'à favoriser leur engagement et le transfert de leurs apprentissages sur le terrain.

L'INNOVATION AU SERVICE D'UNE EXPÉRIENCE APPRENANTE AUGMENTÉE

Engagée dans une veille active (événements majeurs du Learning, podcasts, articles...), notre équipe pédagogie capte les innovations et les diffuse en interne et auprès de nos intervenants dans une démarche d'amélioration continue. En parallèle, **l'innovation technopédagogique est impulsée** par notre Pôle d'Évaluation de la Pédagogie et de l'Innovation Technologique (Comité PEPIT).

Ce comité d'experts transverses explore et **déploie des outils techniques et pédagogiques** avancés, dont l'IA ou la ludopédagogie, pour optimiser nos formations et l'expérience apprenant. Cependant, notre approche technopédagogique reste ancrée dans l'atteinte de l'objectif d'apprentissage et son application terrain.

Nous privilégions une démarche pragmatique, utilisant des méthodes low-tech ou no-tech lorsque celles-ci s'avèrent les plus pertinentes.

NOTRE PÉDAGOGIE

UNE APPROCHE ACTIVE ET INNOVANTE

LES 4 PARTIS PRIS DE NOTRE SIGNATURE PÉDAGOGIQUE

Notre ambition est d'offrir des formations personnalisées, rythmées et pensées pour une application directe sur le terrain. C'est sur la base de cette promesse que se dessinent les 4 partis pris de notre signature pédagogique.



L'équipe pédagogie porte la signature pédagogique Lefebvre Dalloz Compétences auprès de tout l'écosystème.

Nous avons à cœur de puiser, dans les études en sciences cognitives et autres écrits sur la pédagogie, des clés et applications concrètes de façon à optimiser l'expérience des apprenants et à maximiser l'impact de nos formations.

AURÉLIE VAN DIJK | Directrice de la pédagogie et de la transformation digitale • LEFEBVRE DALLOZ COMPÉTENCES



ENGAGEMENT

COLLABORATION

ÉMOTION

TRANSFERT

ENGAGEMENT

Nous impliquons nos apprenants en stimulant leur curiosité (**chiffres-clés**, **quiz interactifs** ou **vidéo impactante** par exemple), en s'appuyant régulièrement sur leur réalité par des exemples concrets, des cas pratiques, etc. et en répondant au plus près de leurs besoins. Ainsi les participants sont pleinement acteurs de leur apprentissage.



10 500 SESSIONS BEEKAST JOUÉES PAR 35 000 PARTICIPANTS

EN 3 ANS, NOTRE OUTIL INTERACTIF EST DEvenu UN INCONTOURNABLE !



COLLABORATION

Nos intervenants intègrent dans leurs formations des temps de partages d'expériences, de réflexions collectives et de mises en situation afin d'enrichir les apprentissages et de diversifier les sources de feedbacks. Plus précisément, nos séquences pédagogiques sont conçues autour de 3 temps : partage, ressources, training. Ce séquençage est propice à la participation de chacun et à l'apprentissage collaboratif avec des **activités de brainstorming, cartes mentales, résolution de projets, pédagogie inversée...**



1/3 DE CHAQUE SÉQUENCE PÉDAGOGIQUE EST DÉDIÉ AUX ACTIVITÉS COLLECTIVES

LES TABLEAUX TOURNANTS, TROÏKA CONSULTING...

ÉMOTION

Faire vivre une émotion contribue à capter l'attention des apprenants et favorise la consolidation des apprentissages associés. Chacun de nos intervenants s'applique à faire vivre une expérience à ses apprenants (en partageant ses expériences, des anecdotes, en utilisant l'humour) et à utiliser des activités et supports pédagogiques vecteurs d'émotions comme **le jeu, le théâtre-forum, le débat, les réveils pédagogiques...**



DES JEUX LUDIQUES SUR-MESURE CRÉÉS PAR NOS ÉQUIPES

COMME « CAPTAIN », DÉRIVÉ DU JEU « CODENAMES », POUR MAÎTRISER LE VOCABULAIRE MÉTIER.



TRANSFERT

Pour un transfert facilité sur le poste de travail, aucune compétence n'est traitée sans qu'il y ait une mise en pratique opérationnelle. Ainsi, chaque participant s'interroge au cours de la formation sur la mise en application concrète de ses apprentissages par des activités de **mises en situation, plans d'actions personnalisés, diagnostic d'erreurs, micro-défis, activités bilan...** En amont, l'intervenant s'assure de l'appropriation des notions apprises afin de faciliter ce processus de transposition en situation de travail.



BILAN CARRÉ, KISS, 4L, 3C...

DES BILANS VISUELS SYSTÉMATIQUES POUR ANCRER L'APPRENTISSAGE.

Pour plus d'exemples de méthodes et outils pédagogiques, rendez-vous sur notre site internet



LA QUALITÉ

LEFEBVRE DALLOZ COMPÉTENCES



72*
NOTRE SCORE DE NPS**
 *ANNÉE 2024
 **NET PROMOTER SCORE

UNE RELATION ET UN APPRENTISSAGE D'EXCELLENCE

Quel que soit votre parcours au sein de notre organisme, nous nous engageons à vous faire vivre une expérience remarquable. Avant, pendant et après votre formation, nous mettons tout en œuvre pour devancer vos attentes et chaque contact représente pour Lefebvre Dalloz Compétences une occasion de démontrer notre engagement. C'est cette conviction qui guide notre démarche qualité au quotidien.

DES INTERVENANTS EXPERTS ET PRATICIENS

Notre réseau d'intervenants regroupe les meilleurs praticiens du droit, du chiffre et des soft skills. Leur expertise et leur savoir-faire pédagogique garantissent la qualité de nos formations. Ils s'impliquent sans compter pour vous aider à progresser.

DES CLIENTS SATISFAITS DE LEUR EXPÉRIENCE

L'excellence de nos prestations est mesurée par AVIS VÉRIFIÉS™ avec notre note moyenne de 4,7/5. Nos clients sont satisfaits de leur expérience et recommandent largement à leurs pairs de choisir Lefebvre Dalloz Compétences pour suivre une formation (score NPS).



UN ORGANISME CERTIFIÉ QUALIOPi

Nous prenons soin d'intégrer à nos pratiques quotidiennes les critères de la certification Qualiopi ; donnant un sens concret à la qualité Lefebvre Dalloz Compétences, au-delà de la seule obtention d'un certificat.



UN BIEN ÊTRE AU TRAVAIL RECONNU

Le Groupe Lefebvre est labellisé HappyIndex AtWork Europe 2024 avec un taux de recommandation de 73,6% et une note globale de 4,05/5. Nous avons également reçu notre 1^{re} accréditation WeImpactIndex.



LA PROXIMITÉ

NOTRE PRÉSENCE EN RÉGION



FORMEZ-VOUS À PARIS, À DISTANCE, ET DÉSORMAIS **DANS PLUS DE 15 VILLES PARTOUT EN FRANCE, EN PRÉSENTIEL.**

Nos équipes se sont mobilisées pour vous offrir un accès facilité à nos formations. Le renforcement de notre présence territoriale vous permet d'optimiser vos coûts (déplacements, hébergements...) et de faire gagner un temps précieux à vos collaborateurs.

NOUS VENONS À VOTRE RENCONTRE !

+ de 14 000
 sessions
 en région
 programmées
 en 2026



- AIX-EN-PROVENCE
- BORDEAUX
- GRENOBLE
- LILLE
- LYON
- MARSEILLE
- MONTPELLIER
- NANTES
- NICE
- NIORT
- PARIS
- RENNES
- ROUEN
- STRASBOURG
- TOULOUSE
- TOURS
- FORT-DE-FRANCE
- POINTE-À-PITRE
- ...

NOS SOLUTIONS DE FORMATION

DES FORMATS VARIÉS ET INNOVANTS

Avec souplesse et réactivité, nous vous proposons des solutions pour répondre à vos besoins de montée en compétences.

Toutes nos formations peuvent être suivies en présentiel, à distance ou en mode hybride pour plus de flexibilité.

Nos formations sont **gérées via notre plateforme d'apprentissage** pour une expérience adaptée aux besoins et au rythme de chaque apprenant, tout en favorisant l'interaction et l'apprentissage collaboratif.

Un catalogue qui évolue et se réinvente avec **une demande croissante de formats courts et personnalisés**.



FORMATIONS D'ACTUALITÉ

Faites le point sur un sujet d'actualité avec nos différentes solutions de formation : événements, journées, matinées, brunchs et workshops.

FORMATIONS EN INTER

Choisissez parmi plus de 1 400 formations avec des sessions toute l'année dans nos centres de formation à Paris, à distance et dans plus de 15 villes de France.



FORMATIONS INTRA

Disposez de nos formations catalogue directement dans votre entreprise.

DIGITAL LEARNING

Profitez de nos modalités digitales qui permettent une grande flexibilité et l'accès en mobilité.



PARCOURS LEFEBVRE DALLOZ

Nos parcours sont composés de formations cohérentes et complémentaires pour découvrir, approfondir et valider des savoir-faire et compétences.

FORMATIONS SUR-MESURE

Faites-vous accompagner par nos experts pour construire un dispositif de formation personnalisé et en totale adéquation avec les enjeux de votre entreprise.



L'INNOVATION AU CŒUR DE NOS FORMATIONS

Sur la base des derniers baromètres de la formation professionnelle et des échanges avec nos clients, nous constatons que nos apprenants recherchent des formats concis permettant de se former rapidement, où qu'ils soient. Ils aspirent également à plus d'autonomie pour constituer leurs propres parcours d'apprentissage et cibler des compétences spécifiques répondant à leurs enjeux opérationnels.

Pour répondre à ces attentes, Lefebvre Dalloz Compétences a enrichi son offre avec 4 nouveaux formats pédagogiques :

1 INSTANT LEARNING

Un module de 2 ou 3 h conçu pour vous permettre d'acquérir une compétence clé en un temps record, 100 % à distance.

2 MASTERCLASS

Un format de 2 ou 3 h pour bénéficier du savoir-faire d'un expert reconnu dans son domaine sur des thématiques précises ou des sujets d'actualité.

3 WORKSHOP

Une session de 3 h axée sur l'expérimentation et la pratique collaborative entre pairs, vous permettant de mettre en pratique une compétence dans un cadre dynamique et interactif.

4 DISPOSITIF IN SITU

Un parcours complet alliant accompagnement collectif et individuel pour une application concrète et immédiate sur votre poste de travail.

+ de 80
programmes
blended learning
au catalogue



LE BLENDED LEARNING

LA JUSTE COMBINAISON ENTRE SYNCHRONE ET ASYNCHRONE

En quête de formats hybrides, les apprenants d'aujourd'hui souhaitent bénéficier de la complémentarité entre synchrone et asynchrone pour construire un parcours de formation qui s'adapte à leurs usages et contraintes professionnelles.

Chez Lefebvre Dalloz Compétences, le blended learning combine des temps en autonomie et des moments de partage collectif. Chaque capsule asynchrone permet d'enrichir l'expérience d'apprentissage et de zoomer sur des apports théoriques complémentaires.

En parallèle, la valeur ajoutée des temps synchrones réside dans l'application concrète des apports théoriques ainsi que le partage des expériences de l'intervenant et des pairs.

UNE CAPACITÉ DE DÉPLOIEMENT SUR-MESURE POUR RÉPONDRE À VOS BESOINS SPÉCIFIQUES



LE DIGITAL

FORMATS ASYNCHRONES

LE DIGITAL LEARNING MODERNISE VOS FORMATIONS GRÂCE À DES MODULES EN LIGNE INTERACTIFS ET LUDIQUES.

Apprenez à votre rythme, où que vous soyez, pour développer de nouvelles compétences de manière flexible et efficace. Sur catalogue ou sur-mesure, un panel de formats vous est proposé par nos équipes pour répondre à toutes les envies, attentes et objectifs.

NOTRE MARQUE DE FABRIQUE

Chaque brique de contenus est construite autour de 3 temps.

PARTAGE
pour déclencher la réflexivité et la curiosité : vidéo, question d'engagement...

RESSOURCES
pour acquérir les outils nécessaires : capsules interactives, fiches mémo, liens utiles...

TRAINING
pour mettre en pratique les outils proposés : cas pratiques, quiz gamifié, examen...

ATTESTATION DE RÉUSSITE



DÉCOUVREZ UNE SÉLECTION DE NOS MODULES ASYNCHRONES

● Lutte et prévention des violences sexistes et sexuelles en entreprises (SERIOUS GAME)

Confronté à des comportements pouvant relever de la violence sexiste ou sexuelle en entreprise, votre mission sera de les analyser en vertu de la législation en vigueur pour apprendre à les identifier et à les prévenir efficacement.

● **Durée : 20 minutes**

● Les fondamentaux de la loi Sapin 2 et de la corruption (INTERACTIVE LEARNING)

Avec ce module e-learning interactif et sonore vous explorez la loi Sapin II ainsi que les principes fondamentaux de la corruption et intégrez les situations à risque et procédés de signalement. Votre parcours sera jalonné d'exemples concrets et d'activités pratiques pour renforcer votre apprentissage.

● **Durée : 45 minutes**

● Parcours Lutte Contre le Blanchiment et le Financement du Terrorisme (LCB-FT) (PARCOURS RAPID LEARNING)

Le blanchiment d'argent et la lutte contre le financement du terrorisme restent des piliers de la réglementation financière. Avec ce parcours complet à distance, enrichi de vidéos explicatives et d'exercices interactifs, vous restez en conformité avec la réglementation !

● **Durée : 4 x 30 minutes**

● Recruter sans discriminer (STORY LEARNING)

Plongez dans des situations à embranchement sous forme de saynètes animées. À vous de faire les bons choix sans discriminer aucun candidat tout au long d'un processus de recrutement. Des exercices ponctueront votre aventure afin d'ancrer vos apprentissages.

● **Durée : 1 heure**

NOS FORMATS CLASSIQUES



INTERACTIVE LEARNING

Un format interactif avec voix-off commençant par une mise en situation concrète.



VIDÉO LEARNING

Des capsules vidéos dynamiques accompagnées d'activités d'ancrage.



RAPID LEARNING

Une sensibilisation rapide et précise sur un sujet commençant par un mot d'expert.

NOS FORMATS GAMIFIÉS



SERIOUS GAME

Une aventure immersive et gamifiée où l'apprenant est au cœur de l'action.



STORY LEARNING

Un parcours ludique et des saynètes animées et interactives.



NOS FORMATS AUDIOVISUELS



VIDÉO FOCUS

Zoom sur un sujet clé ou une problématique récurrente, expliqué par un expert et illustré de visuels.



VIDÉO SUPPORT

Format de type webinar animé par un expert et soutenu par un support visuel afin d'approfondir et de clarifier des sujets complexes.



INFOGRAPHIE COMMENTÉE

Schémas ou infographies animés accompagnés d'une voix off explicative afin de simplifier et de vulgariser des concepts abstraits.



PODCASTS

Format audio structuré autour d'échanges rythmés qui rendent l'expertise accessible en tout lieu.

INTRA & SUR-MESURE

LEFEBVRE DALLOZ COMPÉTENCES

NOUS MOBILISONS TOUTES LES EXPERTISES LEFEBVRE DALLOZ POUR VOUS OFFRIR UN PARCOURS CLIENT SANS COUTURE. VOTRE SATISFACTION EST AU CŒUR DE NOTRE DISPOSITIF.



**DES ACTIONS
100 % SUR-MESURE
VALIDÉES AVEC VOUS
À CHAQUE ÉTAPE.**

1 COMPRÉHENSION DE VOTRE BESOIN

Nous analysons vos enjeux pour bâtir une réponse parfaitement alignée à vos objectifs.

2 CONSTRUCTION DE VOTRE SOLUTION SUR-MESURE

Nous concevons un dispositif unique fondé sur votre culture d'entreprise, les besoins de vos équipes et de vos contraintes en vous proposant des modalités pédagogiques adaptées à vos objectifs de compétences et opérationnels.

3 PRÉPARATION ET DÉPLOIEMENT PAR UNE ÉQUIPE PROJET DÉDIÉE

Vous bénéficiez d'un accompagnement expert, réactif et agile pour une mise en œuvre fluide et efficace tout le long de votre projet.

4 BILAN ET PERSPECTIVES

Nous mesurons les résultats et identifions les prochaines actions pour prolonger l'impact de la formation et vous accompagner sur d'éventuels besoins complémentaires.



Une relation qui repose sur trois facteurs essentiels...

On a une relation de confiance dans la durée avec Lefebvre Dalloz Compétences et je pense qu'elle est liée à trois facteurs principaux. Le premier, c'est de la solidité. Le deuxième, c'est de l'agilité. Et le troisième, c'est de la qualité [...]. Il y a vraiment un temps qui est pris pour comprendre le besoin du client, un temps qui est pris pour analyser le contexte, la situation, à la fois avec les équipes learning, mais souvent aussi avec le commanditaire [...]. Et on sent qu'il y a vraiment une personnalisation par rapport au contexte et par rapport aux enjeux.

NADÈGE RIEHL | DIRECTRICE FORMATION ET TM CHEZ SCHNEIDER ELECTRIC

NOS ATOUTS POUR VOUS ACCOMPAGNER

Une équipe de consultants experts dédiée pour tous vos projets hard skills ou soft skills.

Les 3 activités de notre groupe (éditions, formations et logiciels) vous assurent une forte valeur ajoutée et une complémentarité d'expertises.

Un réseau de plus de 1 500 intervenants partenaires, encadrés et accompagnés au sein d'une communauté apprenante (parcours d'intégration, institut pédagogique, veille réglementaire et juridique).

Une qualité globale en constante progression.

NOUS
ACCOMPAGNONS
TOUS LES
SECTEURS
D'ACTIVITÉ

BANQUE

IMMOBILIER
CONSTRUCTION

TÉLÉCOMS

GRANDE
DISTRIBUTION

ÉNERGIE

SECTEUR
PUBLIC

**CONSTRUISONS
ENSEMBLE UNE RELATION
DE CONFIANCE !**

**NOTRE ÉQUIPE VOUS
ACCOMPAGNE DANS
TOUS VOS NOUVEAUX
ENJEUX FORMATION.**

+10 000

SESSIONS
DE FORMATION
INTRA ENTREPRISE
PAR AN

+100 000

COLLABORATEURS
FORMÉS
PAR AN

+40

DOMAINES
D'EXPERTISE
COUVERTS

Un besoin spécifique ?

Vous aussi confiez-nous votre projet pour former vos équipes

01 83 10 10 10

surmesure-formation@lefebvre-dalloz.fr

PROFESSIONNELS DE LA SANTÉ-SÉCURITÉ ET DE L'ENVIRONNEMENT

Dans un contexte marqué par d'importants défis climatiques, énergétiques et de durabilité, les professionnels QHSE (Qualité, Hygiène, Sécurité, Environnement) et RSE (Responsabilité Sociétale des Entreprises) sont confrontés à des changements majeurs. Très impliqués dans la transition écologique, ces métiers garantissent la conformité réglementaire et normative. Leur fonction est prépondérante dans l'anticipation des risques.

Ils jouent un rôle moteur dans la mise en œuvre de politiques de prévention, afin d'éviter ou réduire les incidents et améliorer la performance.

Ils pilotent également la collaboration entre les parties prenantes en vue d'identifier les risques et opportunités liés à l'activité de l'entreprise.

Enfin, ils proposent et mettent en œuvre des actions d'amélioration continue.

La valeur ajoutée de nos formations réside dans la préparation solide et adaptée qu'elles offrent à ces professionnels pour relever ces défis.



Cécile Arnould

Responsable
des formations
QHSE

NOUS SOMMES CONVAINCUS QUE L'ACCOMPAGNEMENT DE L'APPRENANT, STRUCTURÉ AUTOUR DE TROIS PHASES CLÉS : « ENGAGEMENT - ACQUISITION - TRANSFERT », EST UN LEVIER ESSENTIEL POUR RENFORCER L'IMPLICATION DE CELUI-CI ET L'ACQUISITION DURABLE DES COMPÉTENCES.

NOS EXPERTS ET VOUS

NOTRE RÉSEAU
D'INTERVENANTS REGROUPE
LES MEILLEURS PRATICIENS
DU DROIT, DU CHIFFRE
ET DES SOFT SKILLS.
LEUR EXPERTISE
ET LEUR SAVOIR-FAIRE
PÉDAGOGIQUE
GARANTISSENT LA QUALITÉ
DE NOS FORMATIONS.
ILS S'IMPLIQUENT
SANS COMPTER
POUR VOUS AIDER
À PROGRESSER.



Marie-Pierre MAÎTRE

Avocate associée
cabinet ATMOS Avocats

Docteur en droit, avocate aux barreaux de Paris et Bruxelles, associée gérante du cabinet ATMOS Avocats, spécialiste en droit de l'environnement, membre du Conseil Supérieur de la Prévention des Risques Technologiques (CSPRT), elle accompagne les entreprises tant en conseil qu'en contentieux. Co-auteur du Code de l'environnement (éd. Litec).



Valérie GUILLET

Consultante formatrice
QHSSE/RSE indépendante

Ingénieure agronome, elle a été coordinatrice HSE d'un groupe avant de devenir consultante pour accompagner la mise en place de systèmes de management QSE. Sa pratique de la réglementation, son approche pédagogique et structurée permettent aux participants d'aborder le pilotage des démarches QSE de manière opérationnelle et progressive.



Guillaume BARD

Ingénieur en prévention
des risques professionnels,
habilité IPRP

Ingénieur en IPRP, il accompagne les entreprises privées et des collectivités territoriales sur de nombreuses missions de diagnostic et de conseil. Son expérience et son sens de la pédagogie sont des atouts pour les participants des formations qu'il anime.



Mike O'RINEL

Consultant et formateur
chez OMEGA RSE

Juriste spécialiste en développement durable, il est formateur chez Lefebvre Dalloz Compétences depuis 2019. Ses domaines d'expertise sont le pilotage de la démarche RSE et le rapport de durabilité. Il est également consultant en stratégie climat auprès d'entreprises, professeur en grandes écoles sur les sujets RSE et éthique des affaires, et formateur animateur de la fresque du climat.

20



MÉTIER JURISTE ENVIRONNEMENT

ARTICLE
CARTOGRAPHIE COMPÉTENCES

24



MÉTIER RESPONSABLE RSE

ARTICLE
CARTOGRAPHIE COMPÉTENCES

28



MÉTIER RESPONSABLE QSE

ARTICLE
CARTOGRAPHIE COMPÉTENCES

32



MÉTIER INGÉNIEUR QSE

ARTICLE
CARTOGRAPHIE COMPÉTENCES

NOTRE OFFRE DE FORMATION

- 40 SANTÉ-SÉCURITÉ
- 42 ENVIRONNEMENT - DÉVELOPPEMENT DURABLE
- 44 QUALITÉ
- 45 RSE

ARTICLE

LE COLDEN (COMITÉ OPÉRATIONNEL DE LUTTE CONTRE LA DÉLINQUANCE ENVIRONNEMENTALE)

Face à l'ampleur des enjeux environnementaux, l'État a mis en place des instances spécialisées pour lutter contre les infractions qui nuisent à notre écosystème. C'est dans ce contexte que le COLDEN a été créé.

Voici l'origine de ce comité, son objectif et son fonctionnement.

Qu'est-ce que le COLDEN ?

Le COLDEN, ou Comité Opérationnel de Lutte Contre la Délinquance Environnementale, est un dispositif récent de coordination visant à centraliser et à structurer les efforts contre les crimes environnementaux. Créé par le décret n° 2023-876 du 13 septembre 2023, il est mis en place au niveau départemental sous la présidence du procureur de la République.

Le rôle du COLDEN est de renforcer la coopération entre les divers services et instances impliqués dans la police de l'environnement, tels que les parquets, les forces de l'ordre, et les autorités administratives locales. Ce modèle d'organisation facilite l'échange d'informations et la prise de décisions coordonnées en matière de protection environnementale.

La fusion des missions : de la MISEN au COLDEN

Avant la création du COLDEN, la Mission Interservices de l'Eau et de la Nature (MISEN) gérait les actions de contrôle et de protection de l'environnement. Cependant, en septembre 2023, le COLDEN a pris le relais de la MISEN dans le but d'accroître l'efficacité des actions menées

en combinant les forces judiciaires et administratives au sein d'une même entité de coordination.

Le COLDEN n'a pas uniquement pour mission de surveiller les milieux naturels, il vise aussi à coordonner des actions préventives et correctives dans des domaines variés comme la pollution de l'eau, la protection de la biodiversité et la gestion des déchets. La complémentarité des approches de la MISEN et du COLDEN reste en vigueur, et une réunion annuelle conjointe est prévue pour ajuster les plans d'action et s'assurer de la continuité des efforts.

Le rôle et les missions du COLDEN

Le champ d'action du COLDEN couvre une vaste palette de thématiques environnementales. Ces comités départementaux sont chargés :

- **D'échanger des informations** : les COLDEN servent de plateforme où les autorités administratives peuvent alerter les autorités judiciaires des nouvelles formes d'atteintes environnementales, tandis que les procureurs orientent les contrôles vers des infractions détectées par la justice.
- **D'appuyer les décisions de justice** : les COLDEN offrent un cadre privilégié pour la préparation et le suivi des enquêtes.

Ils permettent aux procureurs de se saisir d'informations clés dès les prémices des contrôles, ce qui facilite la caractérisation des infractions.

- **De coordonner les actions judiciaires et administratives** : la collaboration entre les différents services assure une réponse cohérente et adaptée aux infractions, combinant mesures pénales et administratives.

Les missions des COLDEN s'étendent au code de l'environnement, mais aussi à d'autres domaines liés, tels que le code forestier, le code de l'urbanisme, la gestion des déchets et la protection de la biodiversité. Ce large périmètre permet aux COLDEN d'intervenir sur les infractions ayant un lien manifeste avec la protection de l'environnement [...].



RETROUVEZ
L'INTÉGRALITÉ
DE CET ARTICLE
SUR NOTRE BLOG

Le juriste en droit de l'environnement sécurise l'activité de sa structure dans ce domaine.

Le juriste en droit de l'environnement prépare les dossiers d'autorisations environnementales et fait réaliser les évaluations environnementales relatives aux projets de l'entreprise. Il coordonne ces dossiers avec le suivi des procédures d'urbanisme.

Il assure également l'interface avec les opérationnels, l'ensemble des parties prenantes, les cabinets d'avocats, les assureurs et les bureaux d'études.


Il conseille et sensibilise les opérationnels sur les aspects juridiques de la politique RSE de l'entreprise.

En cas de litige, il conseille la direction et défend les intérêts de l'entreprise, en collaboration avec les cabinets d'avocats.

Laissez-vous guider par notre cartographie des compétences hard et soft skills du métier de juriste environnement et identifiez vos besoins pour faire évoluer votre carrière.



Savoir-faire 3 compétences

- 1 Garantir la sécurité juridique de l'entreprise dans son domaine
- 2 Représenter et défendre les intérêts de l'entreprise
- 3 Optimiser ses pratiques professionnelles avec l'IA 

Savoir-être 2 compétences



- 1 Communiquer sur les enjeux juridiques et environnementaux en interne et en externe
- 2 Piloter des projets transverses



Savoirs métier 1 connaissance

- 1 Veiller à la conformité juridique de l'activité



RETROUVEZ-NOUS
formation.lefebvre-dalloz.fr

Savoir-faire 3 compétences



1 Garantir la sécurité juridique de l'entreprise dans son domaine

COMPÉTENCES ASSOCIÉES

- Anticiper les risques juridiques associés à l'activité de son organisation.
- Négocier et rédiger les contrats en matière environnementale et de maîtrise foncière.
- Préparer, rédiger et suivre les dossiers d'autorisations environnementales et d'urbanisme.
- Préparer, rédiger et suivre les dossiers de certifications environnementales.

TOP FORMATIONS

- Fiscalité énergétique et environnementale : les fondamentaux [701459]
- Droit des déchets pour juristes (niveau 1) [44440]
- Energies renouvelables (EnR) : cadre juridique et nouvelles perspectives [12782]
- Sites et sols pollués : maîtriser le cadre juridique [581081]
- Évaluations environnementales : mesurer les impacts environnementaux de ses projets [600000]

2 Représenter et défendre les intérêts de l'entreprise

COMPÉTENCES ASSOCIÉES

- Assurer l'interface avec les administrations, les services d'urbanisme et les organismes de certification.
- Défendre les intérêts de l'entreprise en cas de litige, en collaboration avec les cabinets d'avocats.

TOP FORMATIONS

- Droit pénal de l'environnement [701687]
- ICPE : préparer et réussir ses visites d'inspection [600044]
- Droit des déchets pour juristes (niveau 2) [44459]
- Devoir de vigilance : les nouvelles exigences de la CS3D [701688]
- Autorisations et évaluations environnementales : procédures et bonnes pratiques [600805]

3 Optimiser ses pratiques professionnelles avec l'IA

COMPÉTENCES ASSOCIÉES

- Constuire des prompts adaptés pour améliorer son quotidien.
- Mobiliser l'IA pour améliorer sa productivité et optimiser son organisation.
- Comprendre le cadre juridique de l'IA et anticiper les enjeux éthiques, réglementaires et les risques.
- Structurer sa veille grâce à l'IA.

TOP FORMATIONS

- IA et Prompt Engineering [701536]
- Développer sa productivité et son efficacité professionnelle avec l'IA [701559]
- IA pour juristes : introduction à l'IA et initiation au prompt engineering (niveau 1) [701637]
- IA pour juristes : intégrer l'IA dans votre pratique quotidienne (niveau 2) [701638]
- Optimiser sa veille en analysant et synthétisant efficacement ses sources avec l'Intelligence Artificielle générative (IA) - Workshop [701561]

Savoir-être 2 compétences



1 Communiquer sur les enjeux juridiques et environnementaux en interne et en externe

COMPÉTENCES ASSOCIÉES

- Former les collaborateurs aux enjeux du droit de l'environnement et du développement durable.
- Assurer la diffusion de bonnes pratiques environnementales et du développement durable.
- Communiquer sur les évolutions juridiques essentielles.
- Participer à l'élaboration d'une stratégie de communication adaptée.
- Sécuriser la communication de l'entreprise en matière environnementale et prévenir l'écoblanchiment.

TOP FORMATIONS

- Droit de l'environnement pour juristes (niveau 2) [12800]
- RSE pour juristes : maîtriser le cadre légal [701457]
- RSE (niveau 1) : maîtriser les fondamentaux [516039]
- Communication pour juristes [12560]
- Communiquer efficacement en toute situation [581052]
- Créer des supports impactants avec les IA génératives - Workshop [701560]

2 Piloter des projets transverses

COMPÉTENCES ASSOCIÉES

- Préparer, rédiger et suivre les partenariats en matière de développement durable.
- Participer à l'élaboration et à la mise en œuvre de la démarche RSE de son organisation.

TOP FORMATIONS

- RSE pour juristes : maîtriser le cadre légal [701457]
- RSE (niveau 2) : mettre en œuvre sa stratégie de durabilité [512096]
- Aspects juridiques de la CSRD [701686]
- Blended learning - RSE : comprendre pour agir [701475]
- Gestion de projet et IA : les nouveaux incontournables [702766]

Savoirs métier 1 connaissance



1 Veiller à la conformité juridique de l'activité

COMPÉTENCES ASSOCIÉES

- Réaliser le suivi juridique des activités de son organisation.
- Conseiller les opérationnels sur le cadre juridique applicable.
- Mettre en place les outils et procédures internes destinés à garantir le respect du devoir de vigilance.
- Contribuer à la conformité de la politique RSE et du reporting extra-financier (critères ESG).

TOP FORMATIONS

- Droit de l'environnement pour juristes (niveau 1) [12790]
- Loi sur l'eau : exigences réglementaires et incidences pratiques [514073]
- Droit des déchets pour juristes (niveau 1) [44440]
- Droit des déchets pour juriste (niveau 2) [44459]
- Blended learning - RSE : comprendre pour agir [701475]



LIVRE BLANC

LA REFONTE DES RÉGIMES DE L'AUTORISATION ENVIRONNEMENTALE

Téléchargez notre livre blanc pour comprendre les défis et opportunités de la transition écologique : réglementations, autorisations environnementales et stratégies d'adaptation.



RETROUVEZ TOUTE NOTRE OFFRE
DE FORMATIONS 2026 SUR :
formation.lefebvre-dalloz.fr

ARTICLE

L'IA : ALLIÉ POUR L'ENVIRONNEMENT ?

Alors que l'Intelligence Artificielle (IA) devient omniprésente, son impact sur l'environnement suscite des interrogations. Certes énergivore et exigeante en ressources, l'IA pourrait néanmoins constituer un levier inattendu pour la préservation écologique.

L'IA et environnement : une empreinte bien réelle

Avant de voir l'IA comme une solution, il faut reconnaître ses responsabilités. Le développement des modèles d'Intelligence Artificielle, et plus encore de l'IA générative, nécessite une puissance de calcul considérable. Cela se traduit par une consommation énergétique qui explose. Selon le Ministère de la Transition écologique, certains modèles parmi les plus énergivores peuvent consommer jusqu'à 11 Wh pour générer une seule image, soit l'équivalent d'une demi-charge de téléphone.

L'Agence Internationale de l'Énergie (AIE) estime même que la consommation d'électricité du secteur pourrait être multipliée par dix d'ici à 2026. Une croissance qui ferait doubler la consommation énergétique des data centers, déjà responsables de 4 % de la consommation mondiale d'énergie. Par ailleurs, certains grands acteurs du secteur ont vu leurs émissions de gaz à effet de serre bondir de 48 % depuis 2019. Difficile, dans ce contexte, d'imaginer l'IA comme une alliée de l'environnement.

Des applications prometteuses et déjà mises en œuvre

À première vue, l'IA est un accélérateur de la dégradation de l'environnement. Pourtant, certaines utilisations de l'Intelligence Artificielle offrent

des perspectives plus que prometteuses. Là où l'humain est souvent dépassé par l'ampleur ou la complexité des données, l'IA est capable de modéliser, d'anticiper et d'optimiser en quelques secondes.

C'est déjà le cas dans le domaine de la météorologie. Météo-France s'appuie par exemple sur des modèles d'IA pour affiner ses prévisions et simuler le climat futur. Une pratique qui permet d'anticiper de façon plus exacte les événements extrêmes et d'adapter les politiques publiques. À l'échelle internationale, l'Organisation Météorologique Mondiale (OMM) affirme que l'IA permet de prédire plus précisément la trajectoire du changement climatique, ce qui rendrait possible une meilleure planification des mesures d'adaptation. D'ailleurs, un plan d'action basé sur l'IA devrait voir le jour d'ici fin 2027. Ce plan a pour objectif d'alerter de façon précoce les catastrophes climatiques afin de protéger tous les habitants de la Terre.

Dans certains pays africains comme le Kenya, des applications concrètes permettent déjà aux éleveurs de mieux gérer les périodes de sécheresse. L'application mobile MyAnga, par exemple, utilise les données satellites et météorologiques pour indiquer aux éleveurs où déplacer leurs troupeaux. Un gain de temps, mais surtout avantage de réactivité face à des événements climatiques de plus en plus imprévisibles.

L'IA au service de l'environnement pour cartographier et anticiper

En France, l'Institut national de l'information géographique et forestière (IGN) exploite aussi l'IA pour cartographier les types de forêts et ainsi participer à la préservation de la biodiversité. Une manière d'évaluer plus précisément l'état de santé des forêts et d'orienter les actions de conservation.

Dans nos villes, l'IA semble également être un outil de choix pour une meilleure gestion environnementale. Les algorithmes sont en effet capables d'optimiser les flux de circulation afin de réduire les embouteillages et donc la pollution. L'Intelligence Artificielle peut également être utilisée pour surveiller la qualité de l'air ou gérer plus efficacement les déchets.

À l'échelle mondiale, plusieurs agences des Nations Unies utilisent quant à elles l'Intelligence Artificielle pour identifier les zones à risque de migration climatique. C'est notamment le cas au Burundi, au Tchad ou au Soudan. De cette façon, il est possible de mieux anticiper les besoins humanitaires futurs [...].

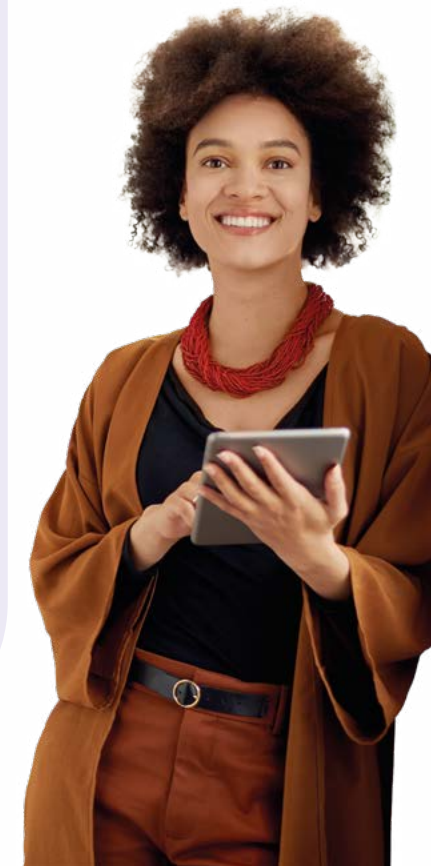


RETROUVEZ L'INTÉGRALITÉ DE CET ARTICLE SUR NOTRE BLOG

Le responsable RSE conseille et accompagne les dirigeants de l'entreprise dans l'élaboration des stratégies du développement durable de son organisation.

Le responsable RSE s'attache à faire progresser les aspects environnementaux, éthiques, sociaux et de gouvernance à tous les niveaux de la structure. Il conçoit les processus de changements managériaux (humains, technologiques, financiers, informatiques, SST, environnementaux) en matière de RSE.


Laissez-vous guider par notre cartographie des compétences hard et soft skills du métier de responsable RSE et identifiez vos besoins pour faire évoluer votre carrière.



RETROUVEZ-NOUS formation.lefebvre-dalloz.fr



Savoir-faire 3 compétences

- 1 Manager les actions RSE en transversal dans sa structure
- 2 Réaliser le reporting extra-financier (critères ESG)
- 3 Optimiser ses pratiques professionnelles avec l'IA 

Savoir-être 2 compétences



- 1 Communiquer de façon responsable avec les parties prenantes
- 2 Convaincre le Codir des opportunités des actions RSE



Savoirs métier 2 connaissances

- 1 Piloter la stratégie RSE de sa structure
- 2 Déployer la stratégie RSE dans sa structure

Savoir-faire
3 compétences



1 **Manager les actions RSE en transversal dans sa structure**

COMPÉTENCES ASSOCIÉES

- ☉ Mettre en œuvre la démarche RSE avec les différents métiers.
- ☉ Proposer l'amélioration des pratiques de production et de vente.
- ☉ Participer à la démarche QVCT.
- ☉ Proposer des actions de marketing et communication responsables.

TOP FORMATIONS

- ISO 26000 : maîtriser la norme pour construire et piloter sa démarche RSE [591045]
- RPS et QVCT : piloter une démarche globale d'amélioration des conditions de travail - Parcours [118027]
- QVCT : élaborer son plan d'actions pour manager la santé au travail [516084]
- Économie circulaire en entreprise [600618]
- Consommations et approvisionnements en énergie : optimiser leur gestion [600616]

2 **Réaliser le reporting extra-financier (critères ESG)**

COMPÉTENCES ASSOCIÉES

- ☉ Déterminer des indicateurs pour évaluer la performance de sa stratégie RSE (critères ESG).
- ☉ Construire un reporting extra-financier.

TOP FORMATIONS

- CSRD : rapport de durabilité [514069]
- Construire une analyse de double matérialité - Atelier pratique [701730]
- Indicateurs QVCT : choisir les meilleurs indicateurs pour évaluer sa démarche [600619]
- Bilan Gaz à Effet de Serre (GES) [701055]
- Analyse du Cycle de Vie (ACV) : méthode, outils et applications [512034]

3 **Optimiser ses pratiques professionnelles avec l'IA**

COMPÉTENCES ASSOCIÉES

- ☉ Mobiliser l'IA pour répondre à sa stratégie RSE.
- ☉ Concevoir et formuler des prompts efficaces.
- ☉ Utiliser l'IA pour améliorer sa productivité et optimiser son organisation.
- ☉ Piloter un projet en mobilisant l'IA.

TOP FORMATIONS

- L'IA au service de la RSE - Workshop [702851]
- IA et Prompt Engineering [701536]
- Développer sa productivité et son efficacité professionnelle avec l'IA [701559]

Savoir-être
2 compétences



1 **Communiquer de façon responsable avec les parties prenantes**

COMPÉTENCES ASSOCIÉES

- ☉ Former les collaborateurs aux enjeux du développement durable.
- ☉ Recueillir les besoins exprimés par les parties prenantes.
- ☉ Informer les parties prenantes externes de la démarche RSE.
- ☉ Communiquer en interne sur les bonnes pratiques.
- ☉ Valoriser l'image de l'entreprise.

TOP FORMATIONS

- RSE : communiquer efficacement en déjouant les biais cognitifs - Workshop [702963]
- Formation de formateur [50276]
- Animer une formation en situation professionnelle - Parcours Blended learning [701276]
- Formation de formateur - Pack E-learning [701774]
- CSRD : rapport de durabilité [514069]

2 **Convaincre le Codir des opportunités des actions RSE**

COMPÉTENCES ASSOCIÉES

- ☉ Évaluer et expliquer les risques.
- ☉ Présenter les avantages de la démarche RSE.
- ☉ Valoriser la démarche RSE, notamment pour l'image de l'entreprise.

TOP FORMATIONS

- RSE : mobiliser la théorie des alliés et engager ses parties prenantes - Workshop [702962]
- Communiquer efficacement en toute situation [581052]
- Blended learning - Process Communication® [50125]
- Prise de parole assertive - Parcours [700012]
- Blended learning - Affirmation de soi - Assertivité [50117]
- L'IA : un outil incontournable pour la communication [702697]
- Améliorer ses écrits professionnels avec l'Intelligence Artificielle générative - Workshop [701565]
- Créer des supports impactants avec les IA génératives - Workshop [701560]

Savoirs métier
2 connaissances



1 **Piloter la stratégie RSE de sa structure**

COMPÉTENCES ASSOCIÉES

- ☉ Réaliser le suivi juridique et normatif dans son domaine.
- ☉ Réaliser la veille de la concurrence, du marché et des nouvelles solutions.
- ☉ Identifier les enjeux prioritaires.
- ☉ Définir la stratégie RSE avec la direction.

TOP FORMATIONS

- RSE (niveau 1) : maîtriser les fondamentaux [516039]
- RSE (niveau 2) : mettre en œuvre sa stratégie de durabilité [512096]
- L'IA au service de la RSE - Workshop [702851]
- Bilan Gaz à Effet de Serre (GES) [701055]
- RSE pour TPE-PME [701456]

2 **Déployer la stratégie RSE dans sa structure**

COMPÉTENCES ASSOCIÉES

- ☉ Conseiller en interne sur la mise en œuvre opérationnelle de la politique RSE.
- ☉ Utiliser les outils de la RSE (bilan de matérialité, analyse de matérialité, Bilan carbone).
- ☉ Veiller à l'amélioration continue de ses actions.

TOP FORMATIONS

- Économie circulaire en entreprise [600618]
- Analyse du Cycle de Vie (ACV) : méthode, outils et applications [512034]
- Achats responsables : intégrer le développement durable dans sa chaîne d'approvisionnement [518034]
- Rénovation énergétique des bâtiments [3051]
- ISO 26000 : maîtriser la norme pour construire et piloter sa démarche RSE [591045]

LIVRE BLANC
LES ÉNERGIES RENEUVELABLES

Téléchargez notre livre blanc pour appréhender les défis et opportunités du développement des énergies renouvelables.



RETROUVEZ TOUTE NOTRE OFFRE DE FORMATIONS 2026 SUR :
formation.lefebvre-dalloz.fr

MÉTIER RESPONSABLE QSE

ARTICLE

RPS ET SANTÉ : ÉTAT DES LIEUX DES CONNAISSANCES SCIENTIFIQUES

Il n'y a pas de doute sur les effets des Risques Psychosociaux (RPS) sur la santé, notamment sur la santé mentale ou les Troubles Musculo-Squelettiques (TSM). Toutefois, une analyse de plus de 800 études scientifiques montre que les effets des RPS vont bien au-delà. Cette nouvelle étude de l'INRS a des conséquences pour les politiques de prévention.

Pour rappel, quels sont les RPS ?

Depuis plusieurs années et le rapport du collège d'expertise « Gollac », les risques psychosociaux résultent de six grandes familles de facteurs : l'intensité, le temps et la durée du travail, les exigences émotionnelles, le manque d'autonomie, les relations dégradées, les conflits de valeurs et enfin l'insécurité de la situation de travail.

Il est admis que ces facteurs peuvent se combiner et que, s'ils en viennent à dépasser les ressources psycho-sociales dont disposent les individus (ex. soutien des collègues, travail ayant du sens, etc.), notamment dans la durée, ils peuvent entraîner des troubles de santé. Toutefois, certains facteurs peuvent être associés à des problèmes de santé et non à d'autres. Également, certains effets sur la santé sont bien établis et d'autres restent encore à confirmer.

Les effets des RPS sur la santé

Parmi les effets sur la santé explorés dans les études analysées par les chercheurs, on retrouve les maladies cardiovasculaires, le syndrome métabolique (hypertension artérielle, obésité et diabète), les comportements à risque pour la santé (inactivité physique et consommation d'alcool), les TMS, la santé mentale (dépression, burn-out, consommation de médicaments psychoactifs et troubles

du sommeil), les accidents du travail, les issues défavorables de grossesse mais aussi les allergies cutanées ou encore les maladies respiratoires.

Cela ne signifie pas que les RPS engendrent systématiquement les problèmes de santé listés précédemment. Les auteurs de l'étude analysent en effet finement l'état des connaissances pour chaque facteur de risque (et certaines de leurs combinaisons) et ces différentes conséquences pour la santé.

Les points-clés de l'étude sont les suivants :

- D'une manière générale, il y a un lien bien établi entre les facteurs de RPS identifiés et les problèmes de santé suivants : les atteintes à la santé mentale (troubles dépressifs et dépressions, troubles anxieux et anxiété, burn-out, idées suicidaires, consommation de médicaments et troubles du sommeil) et les TMS (toutes localisations confondues sur le corps humain).
- La plupart des facteurs peuvent aussi entraîner des maladies cardiovasculaires (excepté pour les conflits de valeur) et la survenance accrue d'accidents du travail (sauf pour les conflits de valeur et l'insécurité de la situation de travail).

La combinaison spécifique de certains facteurs de risques – modèles de Karasek ou de Siegrist – créent également des facteurs de risques accrus en termes

de santé mentale, de TSM, de maladies cardiovasculaires ou d'accidents du travail :

- De fortes exigences couplées à une faible autonomie et un manque de soutien social.
- Un déséquilibre important entre les efforts fournis dans le cadre du travail et les récompenses reçues en retour.

En revanche, les liens entre expositions psychosociales et d'autres conséquences pour la santé comme les allergies cutanées ou maladies respiratoires sont moins étudiés. Si de nouvelles études sont nécessaires pour explorer les liens entre les facteurs de RPS et ces conséquences pour la santé, les connaissances actuelles pointent de nouveau une large variété de troubles pour la santé survenant du fait de situations de travail dégradées. Il n'est donc pas besoin d'attendre les résultats de nouvelles études pour agir ici et maintenant en vue d'améliorer la santé et plus généralement la qualité de vie et des conditions de travail [...].



RETROUVEZ
L'INTÉGRALITÉ
DE CET ARTICLE
SUR NOTRE BLOG

Le responsable QSE est en charge de la conduite de la politique QSE du site en lien avec la stratégie du groupe.

Le responsable QSE a pour mission de prévenir, réduire et contrôler les risques industriels au sein d'une entreprise.


Laissez-vous guider par notre cartographie des compétences hard et soft skills du métier de responsable QSE et identifiez vos besoins pour faire évoluer votre carrière.



RETROUVEZ-NOUS
formation.lefebvre-dalloz.fr



Savoir-faire 3 compétences

- 1 Conseiller la direction dans la gestion des crises QSE
- 2 Réaliser le reporting QSE
- 3 Optimiser ses pratiques professionnelles avec l'IA 



Savoir-être 3 compétences

- 1 Gérer les projets QSE
- 2 Manager une équipe pluridisciplinaire
- 3 Communiquer pour développer une culture de prévention des risques



Savoirs métier 3 connaissances

- 1 Piloter la démarche de conformité en QSE
- 2 Piloter et coordonner le Système de Management Intégré (SMI) QSE
- 3 Piloter la prévention des risques QSE dans sa structure

Savoir-faire
3 compétences



1 Conseiller la direction dans la gestion des crises QSE

COMPÉTENCES ASSOCIÉES

- ☉ Identifier et évaluer les situations de crise et le niveau de réaction.
- ☉ Définir les plans de continuité d'activité.

TOP FORMATIONS

- Produits dangereux : réaliser l'audit HSE de ses risques chimiques [600806]
- RPS : diagnostic, plan d'actions et suivi [115046]
- RPS : comment agir face aux situations difficiles ? [514080]
- Évaluations environnementales : mesurer les impacts environnementaux de ses projets [600000]
- ICPE : préparer et réussir ses visites d'inspection [600044]

2 Réaliser le reporting QSE

COMPÉTENCES ASSOCIÉES

- ☉ Organiser le suivi de l'activité : indicateurs et tableaux de bord, contrôles périodiques.
- ☉ Identifier les causes pour proposer des actions correctives.
- ☉ Élaborer des tableaux de bord.
- ☉ Présenter ses résultats en revue de direction.

TOP FORMATIONS

- CSRD : rapport de durabilité [514069]
- Management intégré QSE : principes et exigences des référentiels ISO 14001, ISO 9001 et ISO 45001 [571087]
- Bilan Gaz à Effet de Serre (GES) [701055]
- Audit interne de processus [600819]

3 Optimiser ses pratiques professionnelles avec l'IA

COMPÉTENCES ASSOCIÉES

- ☉ Concevoir et formuler des prompts efficaces.
- ☉ Mobiliser l'IA pour améliorer sa productivité et optimiser son organisation.
- ☉ Structurer sa veille grâce à l'IA.

TOP FORMATIONS

- IA et Prompt Engineering [701536]
- Développer sa productivité et son efficacité professionnelle avec l'IA [701559]
- Gestion de projet et IA : les nouveaux incontournables [702766]
- Optimiser sa veille en analysant et synthétisant efficacement ses sources avec l'Intelligence Artificielle générative (IA) - Workshop [701561]

Savoir-être
3 compétences



1 Gérer les projets QSE

COMPÉTENCES ASSOCIÉES

- ☉ Concevoir et piloter un plan d'action QSE.
- ☉ Préparer et piloter un projet de certification.

TOP FORMATIONS

- Blended learning - Conduite de projet : les 5 essentiels [31203]
- Manager un projet - Parcours [90263]
- Chef de projet leader [31418]
- Manager une équipe projet [30281]
- Gestion de projet et IA : les nouveaux incontournables [702766]

2 Manager une équipe pluridisciplinaire

COMPÉTENCES ASSOCIÉES

- ☉ Définir les compétences techniques, organisationnelles et humaines.
- ☉ Piloter la montée en compétence.
- ☉ Capitaliser les bonnes pratiques.

TOP FORMATIONS

- Manager agile [41596]
- Management situationnel [40050]
- Management hybride [700793]
- IA : un levier de performance incontournable pour le manager [701689]

Savoirs métier
3 connaissances



1 Piloter la démarche de conformité en QSE

COMPÉTENCES ASSOCIÉES

- ☉ Identifier et comprendre les obligations métiers liées à son activité.
- ☉ Évaluer la conformité de son site.
- ☉ Piloter un programme de mise en conformité de son site.

TOP FORMATIONS

- ICPE (niveau 2) : gestion opérationnelle des installations classées - Atelier [519027]
- Déchets d'Activités Économiques (DAE) : coordonner la collecte, le transport et le traitement [571088]
- Sites et sols pollués : maîtriser les outils de gestion [581082]
- Droit de l'environnement pour non-juristes : l'essentiel de la réglementation et des responsabilités [581038]

2 Piloter et coordonner le Système de Management Intégré (SMI) QSE

COMPÉTENCES ASSOCIÉES

- ☉ Construire la démarche QSE de son site en définissant les missions, outils et processus adaptés.
- ☉ Mettre en place les procédures QSE et veiller à leur application.
- ☉ Superviser les audits terrains et les audits systèmes.
- ☉ Analyser les indicateurs pour veiller à l'amélioration continue du système.

TOP FORMATIONS

- Responsable d'un système de management intégré QSE - Parcours [117005]
- Management intégré QSE : principes et exigences des référentiels ISO 14001, ISO 9001 et ISO 45001 [571087]
- Audit compliance HSE : évaluer et organiser la conformité de son organisation [600802]
- Audit interne QSE : évaluer un système de management intégré [513073]
- Audit interne environnement - ISO 14001 : méthode et pratique [580063]

3 Piloter la prévention des risques QSE dans sa structure

COMPÉTENCES ASSOCIÉES

- ☉ Mettre en place les processus d'identification et d'évaluation des risques et opportunités.
- ☉ Prescrire les mesures de prévention adaptées.
- ☉ Veiller à la bonne application par tous des mesures de prévention et à leur amélioration continue.

TOP FORMATIONS

- Prévention des risques HSE [600617]
- Évaluations environnementales : mesurer les impacts environnementaux de ses projets [600000]
- Sécurité chantier : conformité réglementaire et prévention des risques [519025]
- Plans de prévention : prévenir les risques liés aux interventions d'entreprises extérieures [581077]
- Le Document Unique d'Évaluation des Risques Professionnels (DUERP) [519004]



RETROUVEZ TOUTE NOTRE OFFRE DE FORMATIONS 2026 SUR : formation.lefebvre-dalloz.fr

ARTICLE

IA ET QSE : COMMENT UTILISER L'IA POUR FAIRE DE LA VEILLE ?

Il n'y a pas de doute sur les effets des risques psychosociaux (RPS) sur la santé, notamment sur la santé mentale ou les Troubles Musculo-Squelettiques (TSM). Toutefois, une analyse de plus de 800 études scientifiques montre que les effets des RPS vont bien au-delà. Cette nouvelle étude de l'INRS a des conséquences pour les politiques de prévention.

Comment l'IA peut nous aider à rester à jour sur les obligations de la QSE

Les normes Qualité, Sécurité et Environnement (QSE) évoluent sans cesse et les responsables QSE doivent jongler entre veille réglementaire, audits et mise en conformité. Un défi colossal, qui nécessite du temps qu'il est souvent difficile de trouver dans le quotidien professionnel. Pour faciliter ce travail de veille, indispensable pour anticiper les évolutions réglementaires, l'Intelligence Artificielle (IA) se révèle très efficace. Voici comment elle peut aider à rester à jour sur les obligations de la QSE.

IA et QSE : un duo efficace

La veille réglementaire est une pratique incontournable pour les professionnels de la QSE. Entre les directives européennes, les lois nationales et les normes sectorielles, les textes à surveiller se comptent par milliers. Pour être certain de ne laisser passer aucune évolution réglementaire, il faudrait quasiment consacrer un poste à temps plein. Or, les professionnels doivent être capables d'intégrer ce travail de veille dans leur pratique quotidienne. Pour gagner du temps, ils peuvent désormais s'appuyer sur l'IA qui permet notamment de :

- **Scanner des milliers de données** : plusieurs outils d'IA ont vu le jour dernièrement afin de scanner automatiquement des bases de données juridiques, des sites gouvernementaux

et des publications sectorielles. En utilisant le Natural Language Processing (NLP), ils identifient les nouveautés du secteur. Ils peuvent également les résumer et envoyer des alertes en temps réel. L'Intelligence Artificielle est ainsi capable de croiser automatiquement les sources officielles et de filtrer les informations dont vous avez besoin selon votre secteur d'activité pour une veille vraiment pertinente.

- **Personnaliser la veille selon vos besoins** : les outils d'IA présentent également d'autres atouts non négligeables pour la veille en matière de QSE : ils sont capables de s'adapter. Si vous travaillez dans l'agroalimentaire, dans la construction ou encore dans la logistique, ces solutions peuvent cibler la veille en fonction de votre secteur d'activité. Ils sont également en mesure d'affiner leur recherche selon votre situation géographique ou selon votre propre référentiel QSE. Vous ne recevez donc que les informations qui vous concernent vraiment. Avec les outils de veille utilisant l'Intelligence Artificielle, vous pouvez aussi faire le tri pour n'être alerté que sur ce qui vous intéresse. Vous pouvez par exemple choisir d'être alerté uniquement sur les sujets liés à la sécurité au travail, ou bien sur les évolutions concernant la gestion des déchets.

- **Anticiper les actions à mener** : avec l'IA, vous prenez rapidement connaissance des nouvelles normes ou des changements de réglementation en matière de QSE. Grâce à cette veille ciblée, vous pouvez agir plus vite. Si l'outil d'IA détecte une nouvelle exigence réglementaire, il pourra alerter automatiquement les équipes concernées. Certains outils sont également capables de proposer un échéancier de mise en conformité, voire même de générer des rappels ou des tâches dans votre système de gestion. Certaines solutions vont encore plus loin et proposent des cartographies des risques ou des plans d'actions automatisés à partir des données collectées. L'IA aide ainsi les responsables QSE à anticiper afin de se mettre rapidement en conformité. Elle permet aussi d'avoir une longueur d'avance concernant les besoins de formation de l'entreprise. Dès qu'une nouvelle exigence est détectée, un plan de formation pour s'y conformer peut-être lancé ce qui permet de rester à jour [...].



RETROUVEZ
L'INTÉGRALITÉ
DE CET ARTICLE
SUR NOTRE BLOG


L'ingénieur QSE accompagne les directeurs opérationnels dans la mise en œuvre du savoir métier QSE.

L'ingénieur QSE veille à l'application de la réglementation en santé-sécurité au travail et en environnement et apporte son expertise technique en la matière.

Laissez-vous guider par notre cartographie des compétences hard et soft skills du métier d'ingénieur QSE et identifiez vos besoins pour faire évoluer votre carrière.



Savoir-faire 4 compétences

- 1 Réaliser des audits pour évaluer la conformité de son site
- 2 Anticiper les risques afin de proposer des évolutions
- 3 Évaluer les situations de crise et le niveau de réaction
- 4 Optimiser ses pratiques professionnelles avec l'IA 

Savoir-être 2 compétences



- 1 Communiquer efficacement en interne et en externe
- 2 Gérer les conflits



Savoirs métier 2 connaissances

- 1 Décrypter les exigences réglementaires et normatives liées à son métier
- 2 Réaliser la veille des nouvelles solutions techniques à mettre en œuvre



RETROUVEZ-NOUS
formation.lefebvre-dalloz.fr

Savoir-faire 4 compétences



1 Réaliser des audits pour évaluer la conformité de son site

COMPÉTENCES ASSOCIÉES

- ☉ Réaliser des audits de conformité non-réglementaire.
- ☉ Réaliser des contrôles périodiques.
- ☉ Appliquer et faire appliquer les dispositions obligatoires.
- ☉ Exploiter les comptes rendus des contrôles pour identifier les écarts.
- ☉ Proposer des actions correctives et veiller à leur mise en œuvre.

TOP FORMATIONS

- Audit interne QSE : évaluer un système de management intégré [513073]
- Audit compliance HSE : évaluer et organiser la conformité de son organisation [600802]
- Audit interne qualité - ISO 9001 : méthode et pratique [513013]
- Audit interne environnement - ISO 14001 : méthode et pratique [580063]
- Produits dangereux : réaliser l'audit HSE de ses risques chimiques [600806]

2 Anticiper les risques afin de proposer des évolutions

COMPÉTENCES ASSOCIÉES

- ☉ Identifier et évaluer les risques et opportunités spécifiques à l'activité.
- ☉ Mettre en place des mesures de prévention adaptées.
- ☉ Prévoir les dispositifs de gestion opérationnelle des incidents ou accidents.
- ☉ Mettre en œuvre et surveiller les dispositifs d'alerte.

TOP FORMATIONS

- Sécurité chantier : conformité réglementaire et prévention des risques [519025]
- Le Document Unique d'Évaluation des Risques Professionnels (DUERP) [519004]
- Plans de prévention : prévenir les risques liés aux interventions d'entreprises extérieures [581077]
- RPS : diagnostic, plan d'actions et suivi [115046]
- Bilan Gaz à Effet de Serre (GES) [701055]

3 Évaluer les situations de crise et le niveau de réaction

COMPÉTENCES ASSOCIÉES

- ☉ Évaluer les situations de crise.
- ☉ Proposer et mettre en œuvre des mesures d'urgence adaptées.
- ☉ Surveiller le déroulement des actions de remédiation.
- ☉ Exploiter les événements et les tests pour améliorer la prévention.

TOP FORMATIONS

- Communication et gestion de crise QSE : méthode et outils pour répondre à ses obligations [513003]
- ERP-IGH : garantir la sécurité des personnes et des biens [581083]
- ADR : maîtriser la réglementation du Transport des Marchandises Dangereuses par route (TMD) [521095]
- RPS : comment agir face aux situations difficiles ? [514080]

4 Optimiser ses pratiques professionnelles avec l'IA

COMPÉTENCES ASSOCIÉES

- ☉ Concevoir et formuler des prompts efficaces.
- ☉ Mobiliser l'IA pour améliorer sa productivité et optimiser son organisation.

TOP FORMATIONS

- IA et Prompt Engineering [701536]
- Développer sa productivité et son efficacité professionnelle avec l'IA [701559]

Savoir-être 2 compétences



1 Communiquer efficacement en interne et en externe

COMPÉTENCES ASSOCIÉES

- ☉ Expliquer les décisions et process aux collaborateurs.
- ☉ Accueillir une visite d'inspection.
- ☉ Accueillir un audit de certification.
- ☉ Communiquer avec l'ensemble des parties prenantes.

TOP FORMATIONS

- ICPE : préparer et réussir ses visites d'inspection [600044]
- Communication et gestion de crise QSE : méthode et outils pour répondre à ses obligations [513003]
- Communiquer efficacement en toute situation [581052]
- Communiquer avec le DISC [41604]
- Blended learning - Communication constructive [41519]
- Améliorer ses écrits professionnels avec l'Intelligence Artificielle générative - Workshop [701565]
- Créer des supports impactants avec les IA génératives - Workshop [701560]

2 Gérer les conflits

COMPÉTENCES ASSOCIÉES

- ☉ Anticiper les conflits.
- ☉ Pratiquer l'écoute active lors des échanges avec les parties prenantes.
- ☉ Proposer des solutions en cas de conflit.
- ☉ Adopter une posture de médiateur pour développer la coopération.

TOP FORMATIONS

- Blended learning - Anticiper et gérer les conflits en entreprise [560023]
- Gestion des conflits [41581]
- Médiation en entreprise [701022]
- Développer l'écoute active [50270]

Savoirs métier 2 connaissances



1 Décrypter les exigences réglementaires et normatives liées à son métier

COMPÉTENCES ASSOCIÉES

- ☉ Identifier les obligations réglementaires et normatives applicables à son activité.
- ☉ Appliquer et faire appliquer ces obligations.
- ☉ Expliquer les évolutions réglementaires et leurs conséquences pratiques.

TOP FORMATIONS

- Droit de l'environnement pour non-juristes : l'essentiel de la réglementation et des responsabilités [581038]
- ICPE (niveau 1) : pratique de la réglementation [510076]
- Loi sur l'eau : exigences réglementaires et incidences pratiques [514073]
- Sites et sols pollués : maîtriser le cadre juridique [581081]
- Restaurer et préserver la biodiversité sur son site [701458]

2 Réaliser la veille des nouvelles solutions techniques à mettre en œuvre

COMPÉTENCES ASSOCIÉES

- ☉ Identifier les innovations techniques.
- ☉ Évaluer leur pertinence à l'égard de son activité.
- ☉ Proposer des solutions innovantes.
- ☉ Déployer les innovations techniques dans son activité.

TOP FORMATIONS

- ICPE (niveau 2) : gestion opérationnelle des installations classées - Atelier [519027]
- Gestion opérationnelle des déchets [600045]
- Sites et sols pollués : maîtriser les outils de gestion [581082]
- Dossiers réglementaires Biodiversité - Atelier [600614]
- Compensation écologique : élaborer un programme de compensation adapté à son projet [600487]



RETROUVEZ TOUTE NOTRE OFFRE
DE FORMATIONS 2026 SUR :
formation.lefebvre-dalloz.fr

PRÉVENTION ET GESTION DES RISQUES PSYCHOSOCIAUX

Pour les universités, il est essentiel d'améliorer durablement la santé, la sécurité et la prévention des risques psychosociaux. Ce module de formation offre un moment de recul pour vérifier l'application des mesures. Avec la loi Santé au travail renforçant la réglementation, il aide à mieux comprendre les obligations et à adopter les outils et méthodes.



Franck ROGER
Chef de projet formation chez
Lefebvre Dalloz Compétences



Retour d'expérience...

Cette formation, avec des universités, a permis aux managers et préventeurs de gagner en autonomie pour prévenir efficacement les risques psychosociaux. Grâce à des cas concrets et un accompagnement personnalisé, ils ont amélioré leurs pratiques, appliquent mieux la réglementation et instaurent un environnement de travail sain et sécurisé.



**SECTEUR
D'ACTIVITÉ
UNIVERSITÉ**



CIBLE / VOLUMÉTRIE
10 PRÉVENTEURS
ET 25 MANAGERS



THÉMATIQUE
DÉVELOPPER
LA PRÉVENTION
DES RPS

1 LE BESOIN CLIENT

- Passer de la gestion des RPS à leur prévention ;
- Intégrer les étapes nécessaires à la réussite d'une démarche de prévention des RPS ;
- Prendre du recul afin de s'assurer de la bonne application des réglementations en vigueur ;
- Mieux comprendre les obligations et s'approprier les outils et méthodes adaptés à son quotidien face à une réglementation toujours plus complexe, renforcée par la loi Santé au travail.

2 LA SOLUTION ET SA MISE EN ŒUVRE

- Grâce à des études de cas pratiques et des mises en situation, les apprenants ont pu répondre à leurs questions sur la réglementation, les ressources disponibles au sein de l'université, et les bonnes pratiques à adopter ;
- Ils ont appris à évaluer leurs propres pratiques et à définir des actions concrètes pour les améliorer ;
- Un accompagnement personnalisé a été offert tout au long de la mise en œuvre de ces actions, afin de renforcer les acquis, d'identifier des leviers d'amélioration et d'échanger autour des questions des apprenants pour garantir une mise en œuvre réussie.

3 LE BÉNÉFICE

- Chaque manager a pu réaliser un autodiagnostic de ses pratiques afin d'enclencher des plans d'action suivis et pilotés pour :
- Consolider ses connaissances ;
 - Améliorer ses pratiques ;
 - Faire remonter les forces et les faiblesses de l'organisation actuelle.

INTÉGRER LA PRÉVENTION DE LA SANTÉ-SÉCURITÉ DANS MON MANAGEMENT

Le client souhaitait améliorer durablement la santé et la sécurité grâce à des actions concrètes à tous les niveaux. Ce module de formation offre un moment de recul pour vérifier l'application des normes. Face à une réglementation complexe, renforcée par la loi Santé au travail, il aide à mieux comprendre les obligations et à adopter les outils adaptés au quotidien.



Franck ROGER
Chef de projet formation chez
Lefebvre Dalloz Compétences



Retour d'expérience...

Cette formation a rendu les managers plus autonomes et efficaces dans la prévention santé-sécurité. Grâce à des cas concrets et un accompagnement sur-mesure, ils appliquent mieux la réglementation et instaurent durablement un environnement de travail sûr et propice au bien-être des équipes.



**SECTEUR
D'ACTIVITÉ**
ANALYSE
ALIMENTAIRE



CIBLE / VOLUMÉTRIE
180 MANAGERS



THÉMATIQUE
DÉVELOPPER
LA PRÉVENTION
ET LA SÉCURITÉ

1 LE BESOIN CLIENT

- Passer d'une gestion classique de la santé et sécurité à une approche proactive de prévention impliquant toute l'organisation ;
- Apprendre à prendre du recul et vérifier la bonne application des normes en vigueur ;
- Mieux comprendre les obligations face à une réglementation toujours plus complexe, notamment renforcée par la loi Santé au travail ;
- S'approprier les outils et méthodes adaptés pour intégrer ces exigences dans le quotidien professionnel.

2 LA SOLUTION ET SA MISE EN ŒUVRE

- Utilisation d'études de cas pratiques et de mises en situation pour répondre aux questions sur la réglementation, les ressources du laboratoire disponibles, et les bonnes pratiques à adopter ;
- Apprentissage de l'évaluation des propres pratiques et définition d'actions concrètes pour les améliorer ;
- Accompagnement personnalisé tout au long de la mise en application de ces actions, avec le soutien des ressources internes du laboratoire et une hotline dédiée animée par le formateur ;
- Organisation d'un atelier de partage d'expériences en clôture de la formation, visant à renforcer les acquis, identifier des leviers d'amélioration, et favoriser l'échange autour des questions des apprenants pour garantir une mise en œuvre réussie.

3 LE BÉNÉFICE

Les managers ont pu évaluer de manière autonome leurs pratiques, ce qui a ouvert la voie à la mise en place de plans d'action clairs et structurés. Cette approche a permis de renforcer les points forts de l'organisation tout en identifiant précisément les zones nécessitant des améliorations. Ainsi, l'entreprise bénéficie d'un suivi rigoureux et d'une dynamique d'amélioration continue pour assurer un environnement de travail plus sûr et durable.



RETROUVEZ TOUTE NOTRE OFFRE
DE FORMATIONS 2026 SUR :
formation.lefebvre-dalloz.fr



NOUVEAUTÉS

**CONNECTÉES AUX ENJEUX
DE VOTRE MÉTIER**

- 3 HEURES**
PRÉSENTIEL
OU À DISTANCE
Réf: 702851
L'IA AU SERVICE DE LA RSE - WORKSHOP
Découvrir les usages responsables de l'IA pour la fonction RSE
- 3 HEURES**
À DISTANCE
Réf: 702941
BURN OUT : PRÉVENTION ET ACCOMPAGNEMENT D'UN SALARIÉ - INSTANT LEARNING
Maîtriser les outils et méthodes pour agir efficacement face aux situations de burn-out
- 3 HEURES**
À DISTANCE
Réf: 702942
ABSENCES LONGUES : PRÉPARER ET ACCOMPAGNER LE RETOUR DU SALARIÉ EN ENTREPRISE - INSTANT LEARNING
Mettre en œuvre le plan d'accompagnement d'un salarié réintégrant l'entreprise après une absence longue
- 3 HEURES**
À DISTANCE
Réf: 702962
RSE : MOBILISER LA THÉORIE DES ALLIÉS ET ENGAGER SES PARTIES PRENANTES - WORKSHOP
Appliquer la théorie des alliés pour favoriser l'engagement et la promotion de la RSE à tous les niveaux de votre organisation
- 3 HEURES**
À DISTANCE
Réf: 702963
RSE : COMMUNIQUER EFFICACEMENT EN DÉJOUANT LES BIAIS COGNITIFS - WORKSHOP
Découvrir les usages responsables de l'IA pour la fonction RSE
- 3 HEURES**
PRÉSENTIEL
OU À DISTANCE
Réf: 702871
TRANSITION ÉCOLOGIQUE POUR LES COLLECTIVITÉS TERRITORIALES - INSTANT LEARNING
Initier la transition écologique dans sa collectivité pour mobiliser les parties prenantes
- 2 JOURS**
PRÉSENTIEL
OU À DISTANCE
Réf: 702982
RÉPONDRE AUX CRITÈRES RSE EXIGÉS DANS LES MARCHÉS PUBLICS
Intégrer la RSE pour optimiser vos réponses aux appels d'offres publics



BEST PLÉBISCITÉES PAR VOUS

- 2 JOURS**
PRÉSENTIEL
OU À DISTANCE
Réf: 510076
ICPE (NIVEAU 1) : PRATIQUE DE LA RÉGLEMENTATION
Maîtriser la réglementation ICPE pour sécuriser l'activité de son installation
- 2 JOURS**
PRÉSENTIEL
OU À DISTANCE
Réf: 516039
RSE (NIVEAU 1) : MAÎTRISER LES FONDAMENTAUX
Décrire le cadre de la RSE et en mesurer les enjeux pour son organisation
- 2 JOURS**
PRÉSENTIEL
OU À DISTANCE
Réf: 701457
RSE POUR JURISTES : MAÎTRISER LE CADRE LÉGAL
S'approprier le cadre juridique de la RSE
- 2 JOURS**
PRÉSENTIEL
Réf: 510069
RÉGLEMENTATION SANTÉ-SÉCURITÉ (NIVEAU 1) : MAÎTRISER L'ESSENTIEL DES OBLIGATIONS POUR ÉVALUER SON NIVEAU DE CONFORMITÉ
Respecter et faire respecter la réglementation de la santé-sécurité au sein de sa structure
- 2 JOURS**
PRÉSENTIEL
Réf: 581083
ERP-IGH : GARANTIR LA SÉCURITÉ DES PERSONNES ET DES BIENS
S'approprier la réglementation sécurité spécifique aux ERP-IGH
- 3 JOURS**
PRÉSENTIEL
Réf: 581038
DROIT DE L'ENVIRONNEMENT POUR NON-JURISTES : L'ESSENTIEL DE LA RÉGLEMENTATION ET DES RESPONSABILITÉS
Maîtriser les principales règles environnementales et leurs implications sur les activités économiques
- 2 JOURS**
PRÉSENTIEL
Réf: 600000
ÉVALUATIONS ENVIRONNEMENTALES : MESURER LES IMPACTS ENVIRONNEMENTAUX DE SES PROJETS
Maîtriser l'impact environnemental de ses projets sur la biodiversité
- 2 JOURS**
PRÉSENTIEL
OU À DISTANCE
Réf: 12782
ÉNERGIES RENOUVELABLES (EnR) : CADRE JURIDIQUE ET NOUVELLES PERSPECTIVES
S'approprier les bases légales de la transition énergétique
- 2 JOURS**
PRÉSENTIEL
OU À DISTANCE
Réf: 514073
LOI SUR L'EAU : EXIGENCES RÉGLEMENTAIRES ET INCIDENCES PRATIQUES
Monter des dossiers conformes à la nomenclature IOTA et à la réglementation eau



PARCOURS

**ATOUT MAJEUR DE VOTRE
TRAJECTOIRE PROFESSIONNELLE**

- 5 JOURS**
PRÉSENTIEL
Réf: 600043
RESPONSABLE D'UN SITE CLASSÉ ICPE - PARCOURS
Être en mesure de monter les dossiers d'autorisation, de piloter la mise en conformité de son site et d'en assurer le suivi - **Certification Lefebvre Dalloz**
- 8 JOURS**
PRÉSENTIEL
Réf: 117005
RESPONSABLE D'UN SYSTÈME DE MANAGEMENT INTÉGRÉ QSE - PARCOURS
Piloter la conformité QSE de son site - **Certification Lefebvre Dalloz**
- 7 JOURS**
PRÉSENTIEL
OU À DISTANCE
Réf: 116178
RESPONSABLE RSE - PARCOURS
Cerner les enjeux et principales étapes d'une démarche de Responsabilité Sociétale des Entreprises (RSE) et être en mesure de construire un plan d'actions - **Certification Lefebvre Dalloz**
- 8 JOURS**
PRÉSENTIEL
Réf: 702780
ÉLABORER LE RAPPORT DE DURABILITÉ CONFORME À LA CSRD - PARCOURS
Disposer des outils et des clés réglementaires et opérationnelles indispensables pour mettre en œuvre le processus d'élaboration du rapport de durabilité - **Certification Lefebvre Dalloz**
- 8 JOURS**
PRÉSENTIEL
OU À DISTANCE
Réf: 116071
RESPONSABLE SANTÉ-SÉCURITÉ - CHARGÉ DE PRÉVENTION (NIVEAU 1) - PARCOURS
Missions du Responsable santé-sécurité : promouvoir une démarche de prévention pour maîtriser les risques professionnels
- 7 JOURS**
PRÉSENTIEL
OU À DISTANCE
Réf: 119003
RÉFÉRENT SANTÉ AU TRAVAIL - PARCOURS
Élaborer les outils adaptés à sa structure pour diagnostiquer et prévenir les risques affectant la santé des salariés - **Certification Lefebvre Dalloz**

NOS PARCOURS - CERTIFICATION LEFEBVRE DALLOZ POUR ACQUÉRIR PLUS DE COMPÉTENCES



116071	Responsable santé-sécurité - Chargé de prévention (niveau 1) - Parcours	8 J
116072	Responsable santé-sécurité - Chargé de prévention (niveau 2) - Parcours	8 J
119003	Référent santé au travail - Parcours	7 J
600648	Maîtrise des risques pour la fonction HSE - Parcours	7 J
117005	Responsable d'un système de management intégré QSE - Parcours	8 J
118027	RPS et QVCT : piloter une démarche globale d'amélioration des conditions de travail - Parcours	5 J
701168	Management de la QVCT et de la sécurité au travail - Parcours	6 J + 3 H

RÈGLEMENTATION SANTÉ-SÉCURITÉ

510069	Réglementation santé-sécurité (niveau 1) : maîtriser l'essentiel des obligations pour évaluer son niveau de conformité	2 J
581079	Réglementation santé-sécurité (niveau 2) : créer son référentiel réglementaire pour se mettre en conformité	2 J
181022	Réglementation santé-sécurité : maîtriser ses obligations pour se mettre en conformité	4 J
119003	Référent santé au travail - Parcours	7 J
581083	ERP-IGH : garantir la sécurité des personnes et des biens	2 J
515043	Santé au travail : réglementation, outils et méthodes	2 J
519004	Le Document Unique d'Évaluation des Risques Professionnels (DUERP)	2 J
702941	Burn out : prévention et accompagnement d'un salarié - Instant learning	3 H
702942	Absences longues : préparer et accompagner le retour du salarié en entreprise - Instant learning	3 H

ACCIDENTS DU TRAVAIL (AT) ET MALADIES PROFESSIONNELLES (MP)

571030	Accidents du Travail et Maladies Professionnelles (AT/MP) : optimiser la gestion et la tarification	2 J
516081	Addictions et conduites addictives : prévention et gestion	Sur-mesure
601026	Trouver sa posture d'encadrement face aux pratiques addictives et addictions	Sur-mesure

SUBSTANCES ET MARCHANDISES DANGEREUSES

521095	ADR : maîtriser la réglementation du Transport des Marchandises Dangereuses par route (TMD)	2 J
600806	Produits dangereux : réaliser l'audit HSE de ses risques chimiques	2 J
571097	Produits dangereux : réglementation et applications pratiques pour la réception et le stockage	Sur-mesure

TRAVAUX - SÉCURITÉ INCENDIE - ERP

581083	ERP-IGH : garantir la sécurité des personnes et des biens	2 J
581077	Plans de prévention : prévenir les risques liés aux interventions d'entreprises extérieures	2 J
519025	Sécurité chantier : conformité réglementaire et prévention des risques	3 J

MANAGEMENT INTÉGRÉ QSE

600648	Maîtrise des risques pour la fonction HSE - Parcours	7 J
117005	Responsable d'un système de management intégré QSE - Parcours	8 J
581088	Responsabilités en santé-sécurité-environnement : réglementation et jurisprudence	1 J
572001	Veille réglementaire QSE : méthode pour construire son référentiel	2 J
600617	Prévention des risques HSE	2 J
571087	Management intégré QSE : principes et exigences des référentiels ISO 14001, ISO 9001 et ISO 45001	2 J
513073	Audit interne QSE : évaluer un système de management intégré	2 J
600802	Audit compliance HSE : évaluer et organiser la conformité de son organisation	2 J
513003	Communication et gestion de crise QSE : méthode et outils pour répondre à ses obligations	2 J

RISQUES PSYCHOSOCIAUX (RPS) - QUALITÉ DE VIE ET CONDITIONS DE TRAVAIL (QVCT)

118027	RPS et QVCT : piloter une démarche globale d'amélioration des conditions de travail - Parcours	5 J
581043	Prévention des RPS (niveau 1) : établir un diagnostic	2 J
515045	Prévention des RPS (niveau 2) : élaborer un plan d'actions et organiser son suivi	1 J
115046	RPS : diagnostic, plan d'actions et suivi	3 J
514080	RPS : comment agir face aux situations difficiles ?	Sur-mesure
516084	QVCT : élaborer son plan d'actions pour manager la santé au travail	1 J
600619	Indicateurs QVCT : choisir les meilleurs indicateurs pour évaluer sa démarche	1 J
600651	QVCT : élaborer son plan d'actions et choisir les meilleurs indicateurs	2 J
701168	Management de la QVCT et de la sécurité au travail - Parcours	6 J + 3 H

HARCÈLEMENT - SEXISME

600801	Référent harcèlement moral : rôle en matière de prévention et d'enquête	1 J
600588	Référent sexisme en entreprise : faire face au harcèlement sexuel et aux agissements sexistes	1 J
600586	Référent harcèlement sexuel et agissements sexiste du CSE : rôle en matière de prévention des risques et gestion de crise	1 J
600794	Référent harcèlement CSE : perfectionnement et mise en pratique	1 J
701516	Harcèlement moral et harcèlement sexuel : maîtriser les notions et mener une enquête interne	1 J
701015	Harcèlement moral, harcèlement sexuel et agissements sexistes : enjeux juridiques	1 J
600795	Référents harcèlement sexuel (entreprise et CSE) : point d'étape et actions correctives en cours d'exercice	Sur-mesure
600587	Sexisme au travail : prévenir, détecter les comportements sexistes en tant que manager	3 H

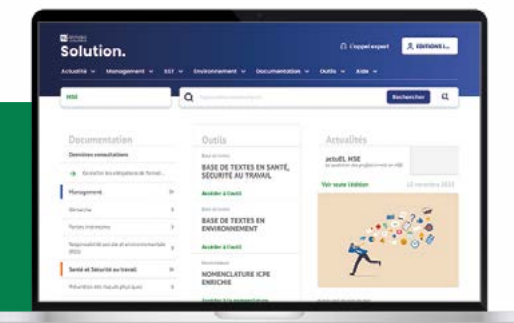
PRÉSIDENTS DU CSE

600328	Présider le CSE dans les entreprises de plus de 50 salariés : aspects juridiques, stratégiques et comportementaux	2 J
600585	Présider le CSE en santé-sécurité : développer une politique de prévention efficace	1 J
530006	Présider le CSE dans les entreprises de moins de 50 salariés	1 J

MEMBRES DU CSE OU DE LA CSSCT

600319	CSE moins de 50 salariés - Missions en santé-sécurité : formation accélérée	1 J
530006	Présider le CSE dans les entreprises de moins de 50 salariés	1 J
600320	CSE - Missions en santé-sécurité : formation de renouvellement	3 J
600537	CSE/CSSCT - Missions en santé-sécurité : formation initiale et membres de la CSSCT	5 J
591020	CSE et CSSCT de site classé SEVESO : maîtriser toutes les spécificités	Sur-mesure
600586	Référent harcèlement sexuel et agissements sexiste du CSE : rôle en matière de prévention des risques et gestion de crise	1 J
519004	Le Document Unique d'Évaluation des Risques Professionnels (DUERP)	2 J

JL Lefebvre Dalloz



SOLUTION HSE

LA SOLUTION MÉTIER TOUT-EN-UN POUR
ANTICIPER ET MAÎTRISER VOS RISQUES HSE.

- Assurer une veille réglementaire approfondie
- Piloter la gestion et la prévention des risques
- Sécuriser vos décisions
- Sensibiliser vos équipes en interne

Essayez gratuitement
Solution HSE en flashant
ce QR code



NOS PARCOURS – CERTIFICATION LEFEBVRE DALLOZ POUR ACQUÉRIR PLUS DE COMPÉTENCES



600650	Responsable environnement – Parcours	9 J
600043	Responsable d'un site classé ICPE – Parcours	5 J
600648	Maîtrise des risques pour la fonction HSE – Parcours	7 J
117005	Responsable d'un système de management intégré QSE – Parcours	8 J
116178	Responsable RSE – Parcours	7 J
600041	Droit de l'urbanisme et environnement : maîtrise de la réglementation liée à l'occupation des sols – Parcours	8 J
600647	Aménagement et biodiversité : intégrer les impacts environnementaux dans son dossier d'autorisation – Parcours	4 J
600646	Responsable énergie en entreprise – Parcours	4 J

RÉGLEMENTATION ENVIRONNEMENT

600650	Responsable environnement – Parcours	9 J
600041	Droit de l'urbanisme et environnement : maîtrise de la réglementation liée à l'occupation des sols – Parcours	8 J
581038	Droit de l'environnement pour non-juristes : l'essentiel de la réglementation et des responsabilités	3 J
701687	Droit pénal de l'environnement	1 J
581088	Responsabilités en santé-sécurité-environnement : réglementation et jurisprudence	1 J
572001	Veille réglementaire QSE : méthode pour construire son référentiel	2 J
600805	Autorisations et évaluations environnementales : procédures et bonnes pratiques	1 J
514073	Loi sur l'eau : exigences réglementaires et incidences pratiques	2 J
12790	Droit de l'environnement pour juristes (niveau 1)	2 J
12800	Droit de l'environnement pour juristes (niveau 2)	2 J
701686	Aspects juridiques de la CSRD	1 J
701688	Devoir de vigilance : les nouvelles exigences de la CS3D	1 J
701459	Fiscalité énergétique et environnementale : les fondamentaux	1 J

INSTALLATIONS CLASSÉES (ICPE)

600043	Responsable d'un site classé ICPE – Parcours	5 J
510076	ICPE (niveau 1) : pratique de la réglementation	2 J
519027	ICPE (niveau 2) : gestion opérationnelle des installations classées – Atelier	2 J
600044	ICPE : préparer et réussir ses visites d'inspection	1 J

DÉCHETS – PRODUITS DANGEREUX

600045	Gestion opérationnelle des déchets	1 J
571088	Déchets d'Activités Économiques (DAE) : coordonner la collecte, le transport et le traitement	2 J
44440	Droit des déchets pour juristes (niveau 1)	1 J
44459	Droit des déchets pour juristes (niveau 2)	1 J
521095	ADR : maîtriser la réglementation du Transport des Marchandises Dangereuses par route (TMD)	2 J
600806	Produits dangereux : réaliser l'audit HSE de ses risques chimiques	2 J
571097	Produits dangereux : réglementation et applications pratiques pour la réception et le stockage	Sur-mesure

SITES ET SOLS POLLUÉS

113034	Gestion des sites et sols pollués : cadre juridique et outils	3 J
581081	Sites et sols pollués : maîtriser le cadre juridique	1 J
581082	Sites et sols pollués : maîtriser les outils de gestion	2 J

MANAGEMENT DE L'ENVIRONNEMENT – ISO 14001

518017	ISO 14001 : maîtriser la norme et piloter efficacement son système de management de l'environnement	2 J
580063	Audit interne environnement – ISO 14001 : méthode et pratique	2 J

MANAGEMENT INTÉGRÉ QSE

600648	Maîtrise des risques pour la fonction HSE – Parcours	7 J
117005	Responsable d'un système de management intégré QSE – Parcours	8 J
581088	Responsabilités en santé-sécurité-environnement : réglementation et jurisprudence	1 J
572001	Veille réglementaire QSE : méthode pour construire son référentiel	2 J
600617	Prévention des risques HSE	2 J
571087	Management intégré QSE : principes et exigences des référentiels ISO 14001, ISO 9001 et ISO 45001	2 J
513073	Audit interne QSE : évaluer un système de management intégré	2 J
600802	Audit compliance HSE : évaluer et organiser la conformité de son organisation	2 J
513003	Communication et gestion de crise QSE : méthode et outils pour répondre à ses obligations	2 J

DÉVELOPPEMENT DURABLE – RSE

116178	Responsable RSE – Parcours	7 J
516039	RSE (niveau 1) : maîtriser les fondamentaux	2 J
512096	RSE (niveau 2) : mettre en œuvre sa stratégie de durabilité	2 J
591045	ISO 26000 : maîtriser la norme pour construire et piloter sa démarche RSE	2 J
514069	CSRD : rapport de durabilité	1 J
701456	RSE pour TPE-PME	2 J
701457	RSE pour juristes : maîtriser le cadre légal	2 J
701698	E-learning – Directive CSRD : les fondamentaux	1 H
701686	Aspects juridiques de la CSRD	1 J
701730	Construire une analyse de double matérialité – Atelier pratique	1 J
701688	Devoir de vigilance : les nouvelles exigences de la CS3D	1 J
600811	Devenir une entreprise à mission	1 J
600618	Économie circulaire en entreprise	1 J
512034	Analyse du Cycle de Vie (ACV) : méthode, outils et applications	2 J
600803	Écoconception en entreprise : initier sa démarche	Sur-mesure
518034	Achats responsables : intégrer le développement durable dans sa chaîne d'approvisionnement	1 J
701055	Bilan Gaz à Effet de Serre (GES)	1 J
701458	Restaurer et préserver la biodiversité sur son site	Sur-mesure
701017	CSE et loi Climat : s'approprier les nouvelles missions et décrypter les enjeux environnementaux	2 J
701014	CSE : nouvelles missions à la suite de la loi Climat	1 J
701016	CSE : décrypter les enjeux environnementaux pour avoir un impact positif	1 J

DÉVELOPPEZ UNE COMPÉTENCE SPÉCIFIQUE SUR UN TEMPS COURT

702871	Transition écologique pour les collectivités territoriales – Instant learning	3 H
702851	L'IA au service de la RSE – Workshop	3 H

URBANISME ET ENVIRONNEMENT

600041	Droit de l'urbanisme et environnement : maîtrise de la réglementation liée à l'occupation des sols – Parcours	8 J
600647	Aménagement et biodiversité : intégrer les impacts environnementaux dans son dossier d'autorisation – Parcours	4 J
514073	Loi sur l'eau : exigences réglementaires et incidences pratiques	2 J
600805	Autorisations et évaluations environnementales : procédures et bonnes pratiques	1 J
600000	Évaluations environnementales : mesurer les impacts environnementaux de ses projets	2 J
600614	Dossiers réglementaires Biodiversité – Atelier	1 J
600487	Compensation écologique : élaborer un programme de compensation adapté à son projet	1 J
701687	Droit pénal de l'environnement	1 J

ÉNERGIE ET PERFORMANCE ÉNERGÉTIQUE

600646	Responsable énergie en entreprise – Parcours	4 J
600615	Réglementations énergétiques : nouveaux décrets et énergies renouvelables	1 J
600616	Consommations et approvisionnements en énergie : optimiser leur gestion	2 J
514064	ISO 50001 : piloter et certifier le management de l'énergie	1 J
12782	Énergies Renouvelables (EnR) : cadre juridique et nouvelles perspectives	2 J
701459	Fiscalité énergétique et environnementale : les fondamentaux	1 J

ÉNERGIES ET BÂTIMENTS

600615	Réglementations énergétiques : nouveaux décrets et énergies renouvelables	1 J
600616	Consommations et approvisionnements en énergie : optimiser leur gestion	2 J
514064	ISO 50001 : piloter et certifier le management de l'énergie	1 J
12782	Énergies Renouvelables (EnR) : cadre juridique et nouvelles perspectives	2 J
3051	Rénovation énergétique des bâtiments	1 J

MÉTHODES ET OUTILS QUALITÉ

512082	AMDEC : maîtriser la méthode pour fiabiliser les processus et les produits	Sur-mesure
513011	Analyse de la Valeur (AV) : améliorer la rentabilité lors de la conception d'un produit	Sur-mesure

MANAGEMENT DE LA QUALITÉ – ISO 9001

118013	Responsable qualité – Parcours	6 J
600816	Certifiant IRCA : auditeur – responsable d'audit IRCA en qualité (ISO 9001:2015)	5 J
600817	Certifiant IRCA : auditeur interne qualité IRCA (ISO 9001:2015)	2 J
518020	ISO 9001 : maîtriser la norme et piloter efficacement son système de management de la qualité	2 J
513013	Audit interne qualité – ISO 9001 : méthode et pratique	2 J

MANAGEMENT INTÉGRÉ QSE

117005	Responsable d'un système de management intégré QSE – Parcours	8 J
572001	Veille réglementaire QSE : méthode pour construire son référentiel	2 J
571087	Management intégré QSE : principes et exigences des référentiels ISO 14001, ISO 9001 et ISO 45001	2 J
513073	Audit interne QSE : évaluer un système de management intégré	2 J
513003	Communication et gestion de crise QSE : méthode et outils pour répondre à ses obligations	2 J

NOS PARCOURS – CERTIFICATION LEFEBVRE DALLOZ POUR ACQUÉRIR PLUS DE COMPÉTENCES

118013	Responsable qualité – Parcours	6 J
117005	Responsable d'un système de management intégré QSE – Parcours	8 J

NOS WEBINARS POUR LES PROFESSIONNELS DE LA SANTÉ- SÉCURITÉ ET DE L'ENVIRONNEMENT

Tout au long de l'année, nous vous proposons de faire le point sur des thématiques d'actualité avec nos intervenants experts et praticiens grâce à des webinars gratuits.

Abonnez-vous dès maintenant !



DÉMARCHE RSE

116178	Responsable RSE – Parcours	7 J
702780	Élaborer le rapport de durabilité conforme à la CSRD – Parcours	8 J
516039	RSE (niveau 1) : maîtriser les fondamentaux	2 J
512096	RSE (niveau 2) : mettre en œuvre sa stratégie de durabilité	2 J
591045	ISO 26000 : maîtriser la norme pour construire et piloter sa démarche RSE	2 J
514069	CSRD : rapport de durabilité	1 J
701063	Blended learning – Rapport de durabilité (CSRD) : outils et méthodologie d'élaboration du reporting extra-financier	3 J
701686	Aspects juridiques de la CSRD	1 J
701457	RSE pour juristes : maîtriser le cadre légal	2 J
701456	RSE pour TPE-PME	2 J
518034	Achats responsables : intégrer le développement durable dans sa chaîne d'approvisionnement	1 J
701451	RSE : les fondamentaux pour les RH	2 J
701698	E-learning – Directive CSRD : les fondamentaux	1 H
701686	Aspects juridiques de la CSRD	1 J
701730	Construire une analyse de double matérialité – Atelier pratique	1 J
701688	Devoir de vigilance : les nouvelles exigences de la CS3D	1 J
701441	Finance et durabilité : comment piloter la transition ?	2 J
701475	Blended learning – RSE : comprendre pour agir	12 H

DÉVELOPPEMENT DURABLE

600618	Économie circulaire en entreprise	1 J
600803	Écoconception en entreprise : initier sa démarche	Sur-mesure
512034	Analyse du Cycle de Vie (ACV) : méthode, outils et applications	2 J
701055	Bilan Gaz à Effet de Serre (GES)	1 J
600811	Devenir une entreprise à mission	1 J
701017	CSE et loi Climat : s'approprier les nouvelles missions et décrypter les enjeux environnementaux	2 J
701014	CSE : nouvelles missions à la suite de la loi Climat	1 J
701016	CSE : décrypter les enjeux environnementaux pour avoir un impact positif	1 J
701063	Blended learning – Rapport de durabilité (CSRD) : outils et méthodologie d'élaboration du reporting extra-financier	3 J
514069	CSRD : rapport de durabilité	1 J
701686	Aspects juridiques de la CSRD	1 J
701688	Devoir de vigilance : les nouvelles exigences de la CS3D	1 J
702982	Répondre aux critères RSE exigés dans les marchés publics	2 J

NOS PARCOURS – CERTIFICATION LEFEBVRE DALLOZ POUR ACQUÉRIR PLUS DE COMPÉTENCES

Élaborer le rapport de durabilité conforme à la CSRD – Parcours

OBJECTIFS PÉDAGOGIQUES :

- Organiser le processus et la méthodologie d'élaboration du rapport de durabilité conformément à la réglementation en vigueur.
- Mettre en œuvre les normes ESRS et la matrice de double matérialité.
- Déterminer les activités durables et les indicateurs de performance à publier selon le règlement de Taxonomie verte européenne.

Réf : 702780 / DURÉE : 8 J

DÉVELOPPEZ UNE COMPÉTENCE SPÉCIFIQUE SUR UN TEMPS COURT

702851	L'IA au service de la RSE – Workshop	3 H
702962	RSE : mobiliser la théorie des alliés et engager ses parties prenantes – Workshop	3 H
702963	RSE : communiquer efficacement en déjouant les biais cognitifs – Workshop	3 H
702871	Transition écologique pour les collectivités territoriales – Instant learning	3 H
702962	RSE : mobiliser la théorie des alliés et engager ses parties prenantes – Workshop	3 H
702963	RSE : communiquer efficacement en déjouant les biais cognitifs – Workshop	3 H
702871	Transition écologique pour les collectivités territoriales – Instant learning	3 H

VOTRE PARCOURS ADMINISTRATIF

ÉTAPES CLÉS AVANT, PENDANT, APRÈS LA FORMATION

Notre mission : faciliter votre parcours administratif en tant que responsable formation au sein de votre entreprise et optimiser le parcours apprenant de vos collaborateurs.



VOUS VENEZ D'INSCRIRE UN COLLABORATEUR À L'UNE DE NOS FORMATIONS ?
DÉCOUVREZ LES ÉTAPES CLÉS DU PARCOURS DE CHACUN.

PARCOURS DU RESPONSABLE FORMATION

Après validation de l'inscription, je reçois ma confirmation par e-mail.

J+7 de l'inscription à une session synchrone, je reçois la convention de formation.

À partir de **J-15** avant la session de formation, je peux suivre l'avancement de mes collaborateurs dans leur parcours de formation (réalisation des activités préparatoires...).

J+15 de la session de formation : je reçois la feuille d'émargement signée, le rapport de connexion (sessions à distance), le certificat de réalisation, la facture selon les éléments de la convention.

Je règle ma facture dans les 30 jours suivant réception. En cas de paiement à l'inscription, je reçois une facture « ACQUITTÉE ».

Dès la fin de la session ou du module de formation, j'accède aux bilans qualité de mes collaborateurs.

Lors d'une inscription à une formation asynchrone (digitale), je peux dès la date d'ouverture des accès, consulter l'état d'avancement de mes collaborateurs.



PARCOURS DE L'APPRENANT FORMATION SYNCHRONE

INSCRIPTION

J-21 de la session de formation, je reçois mes identifiants de connexion à la plateforme d'apprentissage.

J-15 de la session de formation, je reçois ma convocation avec une invitation Outlook et peux accéder aux activités pédagogiques préparatoires disponibles.

J-5 de la session je reçois une notification de rappel de ma formation.

SESSION DE FORMATION

Je me présente le jour de ma formation au lieu et à l'heure indiqués sur ma convocation ou j'accède à ma session à distance via le lien disponible sur la plateforme d'apprentissage.

Pendant ma session de formation, je participe sur la plateforme d'apprentissage aux activités prévues dans le programme pédagogique.

Je reçois par e-mail l'évaluation à chaud à compléter.

J+60 de la session de formation, je reçois mon évaluation à froid incluant la validation des acquis.



PARCOURS DE L'APPRENANT FORMATION ASYNCHRONE [DIGITALE]

Après validation de l'inscription, je reçois mes identifiants de connexion à la plateforme d'apprentissage pour profiter immédiatement de mes modules digitaux et démarrer mon parcours de formation.

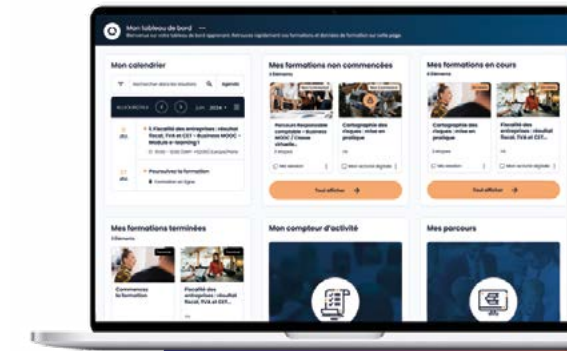
CLÔTURE DU PARCOURS DIGITAL

Dès la fin de mon parcours de formation, j'ai la possibilité de télécharger mon attestation de réussite ou mon certificat de réalisation.

Pour toute demande spécifique, nos équipes se tiennent à votre disposition à l'adresse : adv-formation@lefebvre-dalloz.fr

ZOOM SUR...

NOTRE PLATEFORME D'APPRENTISSAGE



NOTRE PLATEFORME D'APPRENTISSAGE A ÉTÉ PENSÉE POUR VOUS OFFRIR UNE EXPÉRIENCE ADAPTÉE À VOS BESOINS ET À VOTRE RYTHME, TOUT EN FAVORISANT L'INTERACTION ET L'APPRENTISSAGE COLLABORATIF.

AVANT LA FORMATION

L'apprenant accède à ses activités pédagogiques préparatoires : questionnaire de préparation, notes de synthèses, quiz « le saviez-vous ? »...

PENDANT LA FORMATION

Toutes les ressources utiles sont accessibles en quelques clics (support de formation, exercices, annexes, fiches mémo...).

APRÈS LA FORMATION

Des activités vous sont proposées pour vérifier les ancrages.

LES PLUS...

- **Un design intuitif** pour une expérience utilisateur optimale.
- **La centralisation des formations synchrones et asynchrones** (formations inter-entreprises, digitales, intra-entreprise) sur une même plateforme.
- **La mise à disposition des attestations téléchargeables** à tout moment par l'apprenant participant à une formation asynchrone.

FINANCER VOS FORMATIONS

L'EMPLOYEUR FINANCE LA FORMATION PROFESSIONNELLE

Le plan de développement des compétences

Mis en place par l'employeur, c'est le dispositif qui recense l'ensemble des actions de formations pour ses salariés.

Des aides financières sont possibles pour faire financer ses projets de formation selon certains critères.

Le dispositif de l'alternance : contrats de professionnalisation ou d'apprentissage

Permettant d'obtenir un diplôme ou un titre professionnel, chaque alternant est accompagné d'un tuteur ou maître d'apprentissage.

Le service RH peut se rapprocher de :

- l'OPCO,
- les associations Transitions Pro,
- la branche professionnelle,
- la région.

Pour connaître les opportunités de financement de vos projets.

DÉCOUVREZ NOS FORMATIONS sur formation.lefebvre-dalloz.fr

- Financement de la formation : analyser les moyens et optimiser son budget • REF. 701043
- Devenir tuteur en entreprise • REF. 50995
- Alternance : points-clés concernant les contrats d'apprentissage et de professionnalisation - Instant learning • REF. 700167
- CPF : cadre réglementaire et stratégie d'entreprise - Instant learning • REF. 702879



FINANCEMENT DE LA FORMATION DANS LE SECTEUR PUBLIC

Découvrez notre article sur les dispositifs de formation spécifiques au secteur public
À télécharger sur notre site.



LE SALARIÉ FINANCE SA FORMATION

Le Compte Personnel de Formation [CPF]

C'est le dispositif qui permet à tout actif de financer une ou plusieurs formations inscrites sur le site : moncompteformation.gouv.fr

Vous pouvez également cofinancer votre formation avec votre employeur.

Le Projet de Transition Professionnelle [PTP]

Un projet de transition ou de reconversion peut être financé avec son CPF. Cette démarche peut être accompagnée par un Conseiller en Évolution Professionnelle (CEP).

L'employeur peut contribuer au financement de la formation.

Créateur d'entreprise, demandeur d'emploi... Pour construire votre projet de formation, vous pouvez vous rapprocher de :

- votre CEP,
- France Travail,
- l'APEC,
- votre région...

LES SOLUTIONS « GAGNANT-GAGNANT »

CPF co-construit

Projet de formation collaboratif entre le salarié et l'employeur.



Formation hors temps de travail

Jusqu'à 30h quelle que soit la formation, sauf formations obligatoires, financée par l'entreprise hors temps de travail avec accord écrit du salarié.



Retrouvez nos formations éligibles au CPF

INSPIRANT

ACCESSIBLE

CONTEMPORAIN

CONNECTÉ

Lefebvre Dalloz

LE CAMPUS LEFEBVRE DALLOZ

Notre centre de formation est un lieu unique qui rassemble collaborateurs, intervenants et apprenants. Notre enseignement en dual learning est immersif, flexible et opérationnel. Il favorise les échanges entre pairs et l'apprentissage positif.



Accéder au Campus

10 PLACE DES VOSGES
92400 COURBEVOIE
RER > A ET E
MÉTRO > LIGNE 1
TRANSILIEN > LIGNE L
BUS > 73, 174, 175, 176, 275, 278
TRAMWAY > 2





formation.lefebvre-dalloz.fr

01 83 10 10 10

src-formation@lefebvre-dalloz.fr

